



第13 - G20号

2013年10月25日

600の流れ星が降り注ぎ、約37万個の優しい光が街中を包みます

「新宿テラスシティ イルミネーション'13-'14」を開催

~新宿西口ハルクから新宿サザンテラス一帯が「星降る街」に様変わり~

点灯期間：2013年11月13日(水)~2014年2月16日(日)

小田急グループでは、小田急線新宿駅周辺の各商業施設(新宿西口ハルク~新宿サザンテラス)を1つの“まち”と見立てたエリア「新宿テラスシティ」で、2013年11月13日(水)から2014年2月16日(日)まで「新宿テラスシティ イルミネーション'13-'14」を開催します。

【代表的なイルミネーション】

~流れ星のツリー~

オブジェ内に設置されたセンサーに手をかざすと、7種の光と音で演出する、「流れ星のツリー」を設置。天井には「星空の鏡」があり記念撮影にぴったりです。

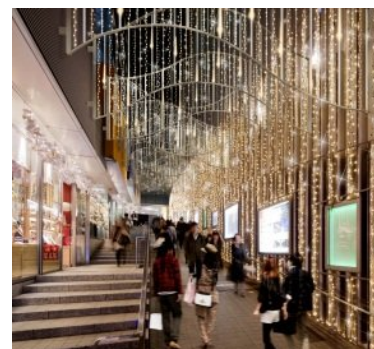
場所：新宿サザンテラス広場



~光のペールの中にきらめく流れ星~

揺らめくような光のペールが出現し、天井にかかるゴールドのボールチェーンやダイヤモンドホワイトの流れるストリームラインが、満天の星空を駆ける流星を演出。10分毎に行われる光と音の演出で、訪れた人々を魅了します。

場所：モザイク通り



~約600個の流れ星が降り注ぐ~

流れ星は、ブルーサファイアやピンクルビーなどの光で輝き、「星降る夜空」をイメージしています。テラスシティイルミネーション全体で、約600個のスノーフォールを使用しています。

場所：新宿サザンテラス小道など



<画像はすべてイメージ>

「新宿テラスシティ イルミネーション'13-'14」の概要は、下記のとおりです。

記

1. 名称 新宿テラスシティ イルミネーション'13-'14

2. 期間 2013年11月13日(水)～2014年2月16日(日)

場 所	期 間
新宿西口ハルク	11月13日(水)～12月25日(水)
小田急エース	
小田急新宿駅	
小田急百貨店新宿店	
新宿ミロード館内	
モザイク通り	11月13日(水)～2013年2月16日(日) モザイク通りの一部は12月25日(水)まで
カリヨンデッキ	11月13日(水)～2013年2月16日(日)
新宿サザンテラス	

状況により開催期間は、予告無く変更になる場合がございます。
点検等により、予告なく消灯する場合がございます。

3. 点灯時間 17:00～24:00
時期や施設により異なります。なお、12月は16:30より点灯します。

4. 使用電球 約370,000球

5. その他 イルミネーションは、環境面に配慮してLED電球を大半で使用し、演出の使用総電力(21,000kWh)は、すべてグリーン電力でまかさないます。

6. お客様のお問い合わせ

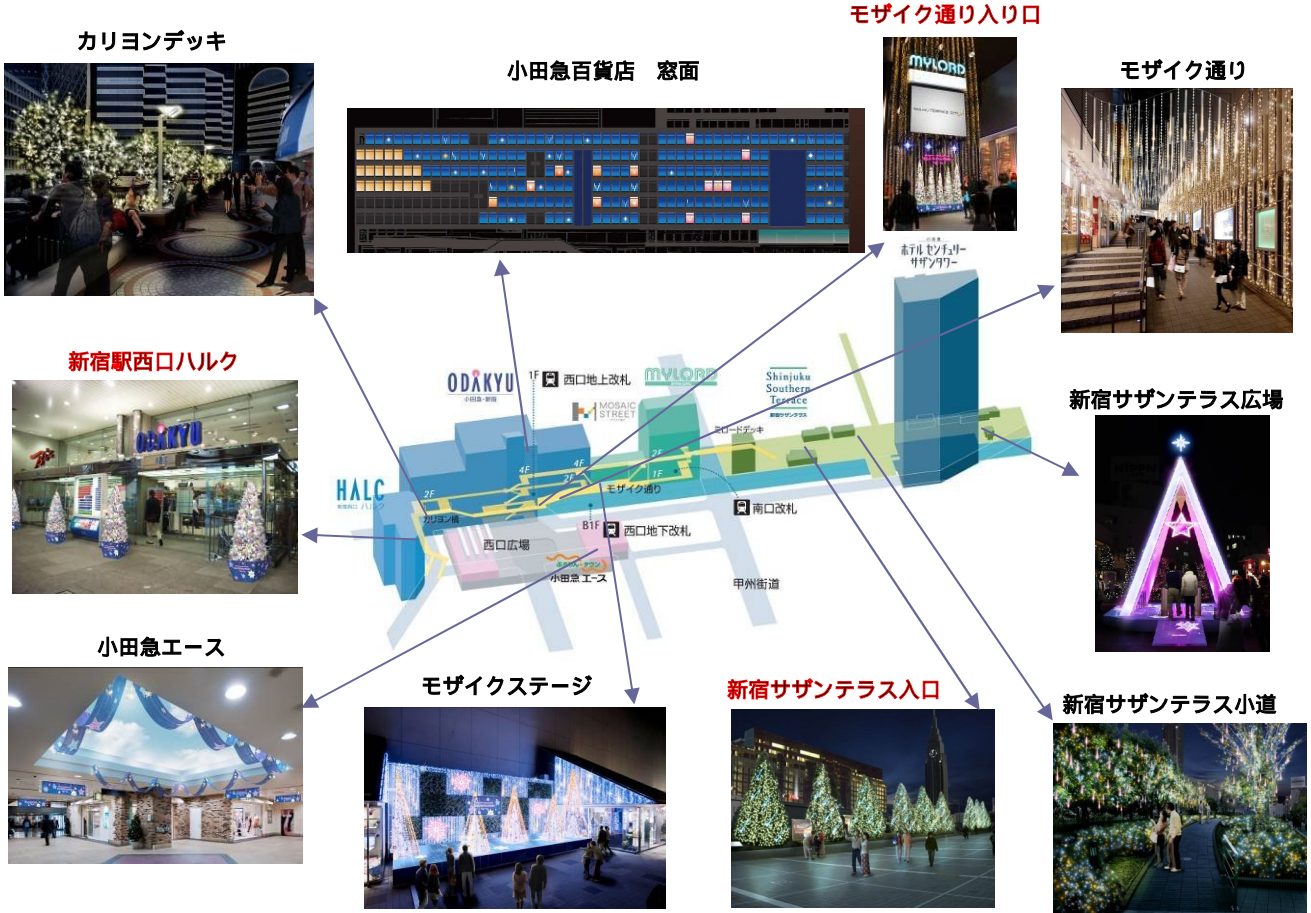
小田急エージェンシー内「新宿テラスシティ運営事務局」

TEL 03-3346-3420

土・日・祝日を除く 10:00～12:00、13:00～18:00

以上

【新宿テラスシティ イルミネーション'13 - '14 イメージMAP】



画像はすべてイメージ
施設名に がついた場所は、2014年2月16日まで点灯

【新宿テラスシティの概要】

「新宿テラスシティ」は、小田急線新宿駅西口～南口エリアにある小田急グループの各商業施設を、一つの“まち”と見立てたエリアで、ショッピングから飲食まで幅広いニーズを満たすことはもちろん、プロムナードを散策する感覚でまち歩きをお楽しみいただけます。今後もさまざまなイベントを通じ、季節感あるまちづくりを推進していきます。

施設名	業態
小田急百貨店新宿店	ライフスタイルの充実をサポートする中核となる百貨店
新宿西口ハルク	家電量販店、スポーツ、ファッション、飲食・食品専門ビル
新宿ミロード	若い女性を主なターゲットにしたファッションビル
モザイク通り()	新宿西口と南口を結び、ショッピングから飲食まで楽しめるメインストリート
小田急エース	飲食・食品・ファッション・雑貨店からなる西口地下ショッピングモール
新宿サザンテラス	緑豊かな遊歩道に点在する飲食を中心とするエリア
小田急ホテルセンチュリーサザンタワー	眺望に優れビジネスからプライベートまで幅広く利用出来るシティホテル

モザイク通りは、新宿ミロード内にあるストリートの名称です。