



第15-48号

2015年10月26日

理工系女子へのチャレンジを応援します 「小田急リコチャレ鉄道体験教室」を初開催

小田急電鉄株式会社（本社：東京都新宿区 社長：山木 利満）は、11月21日（土）、理工系分野に興味があり、同分野への進学を希望する女子高校生を対象に「小田急リコチャレ鉄道体験教室」を開催します。

同教室は、理工系出身の社員や女性社員による講演会への参加や、当社施設の見学を通じて理工系の知識がどのように鉄道事業の職場で役立っているかについて知ることで、同分野への進路選択の参考にさせていただくことを目的としています。

■理工系出身の社員、女性社員による講演会

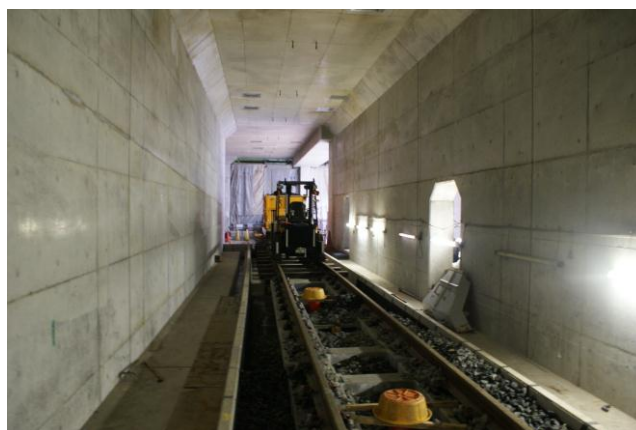
鉄道事業で働く社員が講師となり、電気、機械、建築などの理工系分野の知識が、当社でどのように役立っているのかを講演します。また、鉄道、流通、不動産などの小田急グループの各事業において、女性ならではの視点や発想が、いかに大切であるかについてお話します。

■当社施設の見学、業務の体験

鉄道係員の養成や社員の研修などを行う小田急研修センターで、車掌用のシミュレータなどの体験や、複雑な線化事業を進めている工事区間を見学します。実際に工事区間などを見学することで、理工系分野の技術が、鉄道を通じて私たちの生活を快適で便利なものにするために役立っていることを感じていただきます。



車掌用のシミュレータ



見学を予定している工事区間（イメージ）

※「リコチャレ（理工系チャレンジ）」とは

理工系分野に興味がある女子生徒等の皆さまに、将来の自分をしっかりイメージして進路選択（チャレンジ）していただくことを応援するため、内閣府男女共同参画局が中心となり、推進している取り組みです。



～女子高校生・女子学生の理工系分野への選択～

「小田急リコチャレ鉄道体験教室」の概要は、次のとおりです。

記

1. 日 時 2015年11月21日(土) 13:00~17:00
2. 内 容 (1) 講演会(講演は当社社員が行います)
(予定)
 - ・「毎日の生活を支え、変えていく鉄道技術」
小田急電鉄・グループ各事業における電気、通信、機械、土木、建築の理工系分野の知識がどのように役立っているのか、また、女性の視点や発想の大切さについてお話しします。
 - ・「ロマンスカーにかける思い」
小田急ロマンスカーなどを題材に、車両デザインや当社独自のテクノロジー、設備の開発・導入にあたり、理論や構想を具体的な形にしていくプロセスなどをお話しします。
 - ・「小田急電鉄の複々線化事業」
当社の一大事業である複々線化事業の概要や、特徴的な工法、環境への配慮のほか、仕事の魅力・やりがいについてお話しします。

(2) 施設・業務見学

 - ・ 小田急研修センター(鉄道教材、車掌用シミュレータの体験)
 - ・ 複々線工事区間(下北沢~世田谷代田間)
※ 工事区間を徒歩で見学します
3. 募集対象 高校生(女性限定)
4. 募集人数 30名程度
5. 参加費 無料(往復の交通費は各自でご負担ください)
6. 応募方法 10月27日(火)以降、小田急電鉄ホームページ「CSRトピックス」
<http://www.odakyu.jp/csr/topics/>より応募要項をご確認いただき、ご応募ください。
※ ご登録いただいた個人情報は、この企画以外に使用することはありません
7. 締め切り 11月11日(水)
8. 参加者発表 応募者多数の場合は、ご登録いただいたメールアドレスに11月13日(金)までにお知らせいたします。
9. お問い合わせ ☎03-3349-2504(平日10:00~17:00)

以 上