

近接工事の問合せフォーマット

別紙-1

問合せ日: 20 〇〇 年 〇〇 月 〇〇 日

工事場所: 小田急 小田原 線 海老名 駅 ~ 厚木 駅 下り線

工事箇所住所: 神奈川県海老名市〇〇町△丁目□番地 ××ビル☆☆

施工会社名: 〇〇〇〇株式会社 問合せ者氏名: 小田急 太郎

連絡先: 〇〇〇-△△△△-□□□□ F A X: 〇〇〇-△△△△-□□□□

携帯: 〇〇〇-△△△△-□□□□ メールアドレス: 〇〇〇@△△△.co.jp

近接工事問合せ時の主なチェック項目

<主なチェック項目> 該当する箇所に○印を記入願います。該当しない場合は、直接入力して下さい。

工事内容	チェック項目	
1 家屋の解体 2 家屋の新築 3 家屋の外壁補修 4 調査・測量 5 その工事 工事内容を記入してください。 ( )	1 戸建て (1) 平屋 (2) 2階建て (3) 3階建て 2 マンション・ビル 3 用地杭測定	Q: 足場設置時に小田急用地の使用を希望をしますか? (費用がかかります) 1. はい      2. いいえ Q: 当社用地内への作業員の方の立入を希望しますか? (原則、弊社の工事指揮者認定を受けている者が常駐する 必要があります。) 1. はい      2. いいえ Q: 掘削、杭打ち、地盤改良など行いますか? (列車運行への影響確認が必要となります。また、軌道影 響がある場合には、軌道測定等行っていただきます。) 1. はい      2. いいえ ↓ 作業名( 〇〇工事 ) 掘削の深さ (      m ) 基礎杭や地盤改良の長さ( 〇〇 m ) ※上記の他、別紙-2~別紙-4を記入してください。 ※その他、別紙-5で該当する書類を添付してください。
その他特記事項		

案内図 広域図及び詳細図を添付してください  
広域図には、工事箇所前後の駅を入れてください。  
詳細図には、写真撮影位置図を入れてください。

工事箇所住所: 神奈川県海老名市〇〇町△丁目口番地 ××ビル☆☆

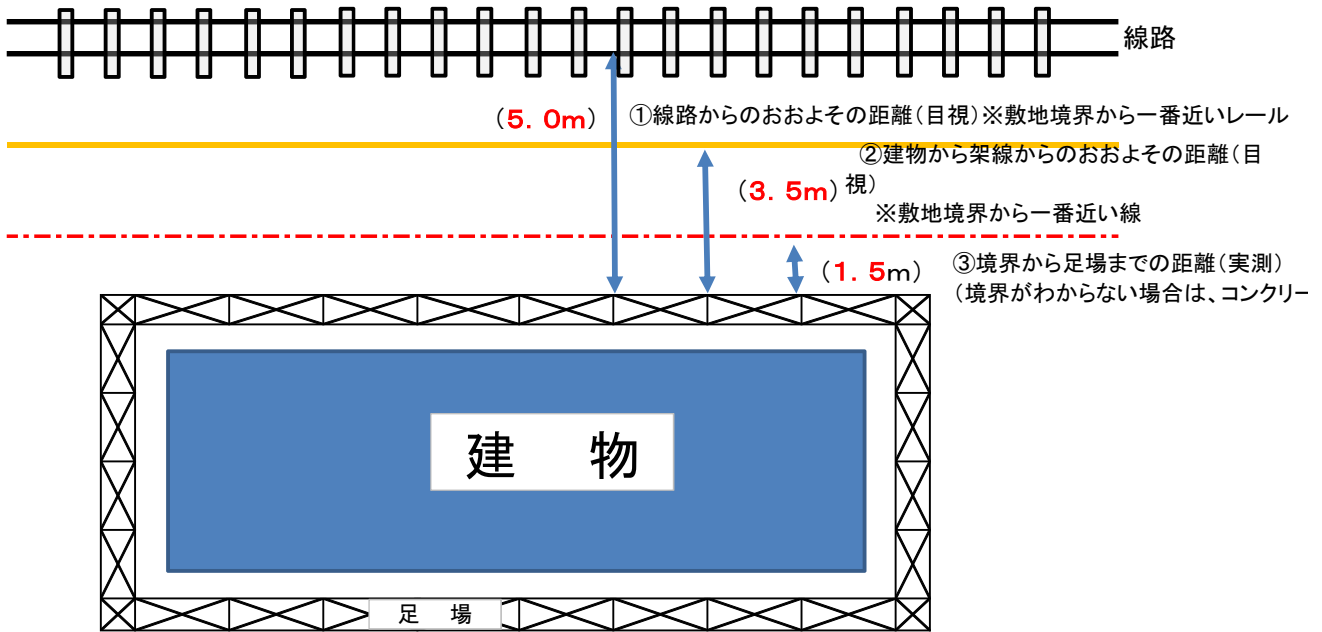
引用元URL:

小田急 小田原線 海老名駅 ~ 厚木駅間 下り線



# 記入用紙(記入例)

## (1) 平面略図

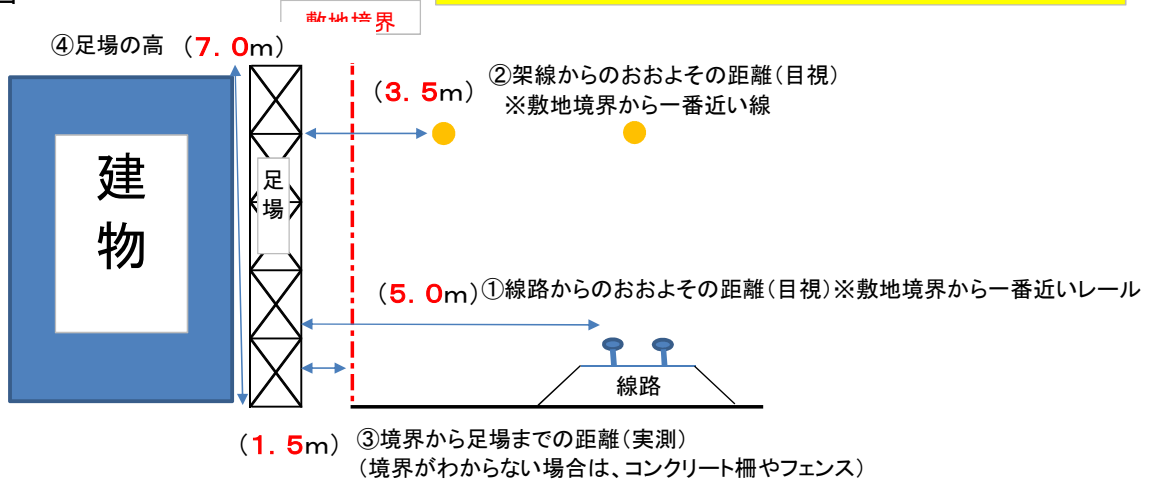


①②については、わかる範囲でお願いします。

③については、必ず記入をお願いします。

※測定の際は、線路用地には入らないようお願いします。  
 (電車が危険を感じて緊急停車する可能性があります)  
 ※線路や高圧線までの距離は目測やレーザーによる測定で結構です。

## (2) 縦断略図



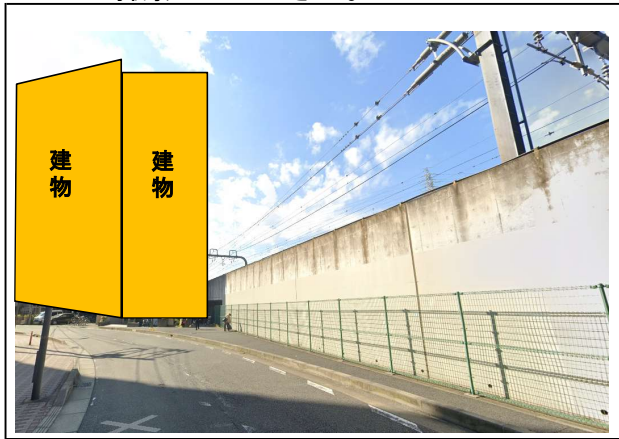
①②については、わかる範囲でお願いします。

③④については、必ず記入をお願いします。

現場写真

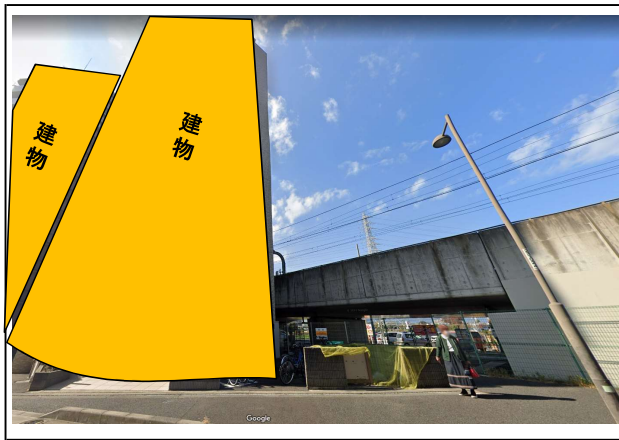
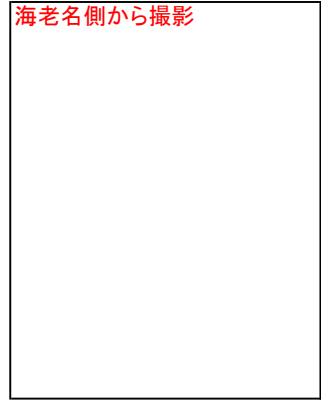
別紙-4

鉄道上空の架線及び建物の位置関係がわかるように  
撮影してください。



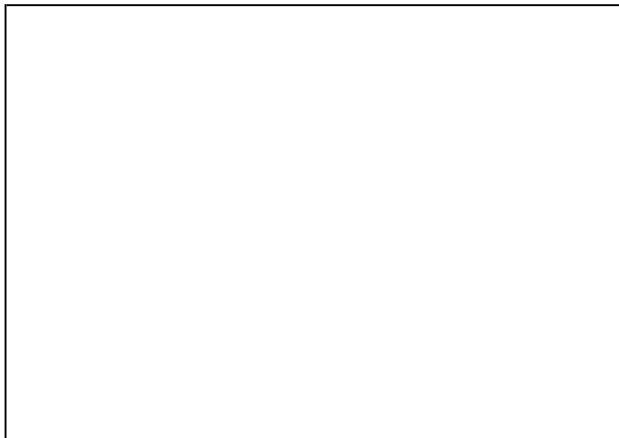
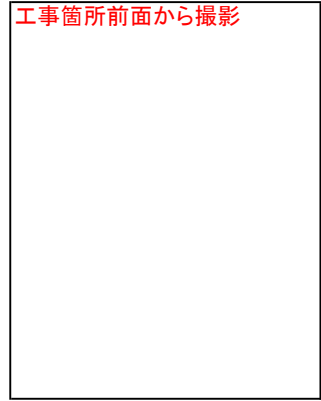
写真(1)

海老名側から撮影

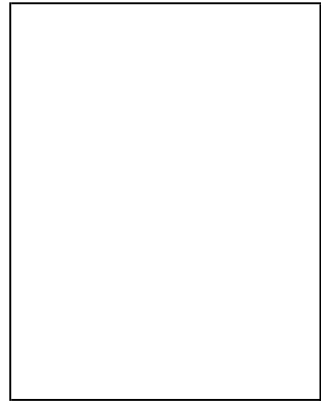


写真(2)

工事箇所前面から撮影



写真(3)



写真(4)

