

Investor Express

株主・投資家の皆さまへ

小田急電鉄株式会社



平素より小田急グループに対する格別のご愛顧を賜り、厚くお礼申し上げます。

ここに第102期(2022年4月1日から2023年3月31日まで)の業績等につきましてご報告申し上げます。

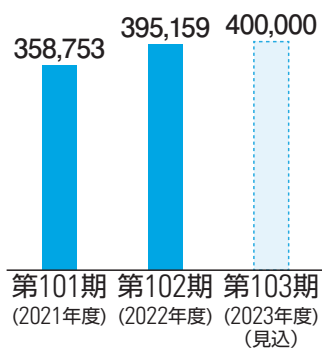
株主の皆さまにおかれましては、今後もより一層のご支援を賜りますようお願い申し上げます。

取締役社長 星野晃司

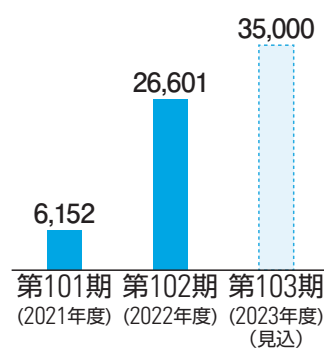


連結業績ハイライト (単位: 百万円)

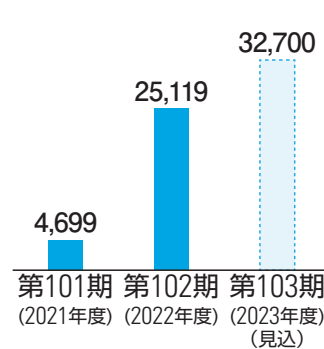
営業収益



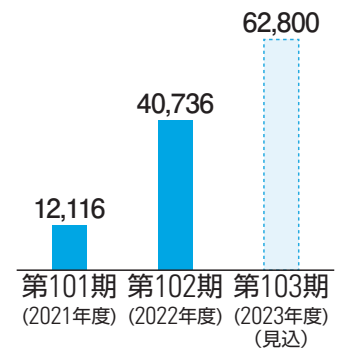
営業利益



経常利益



親会社株主に帰属する 当期純利益



次期の配当予想について

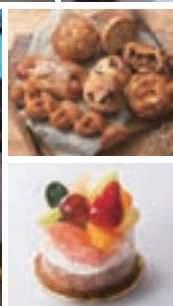
当社では、利益還元について、業績向上の成果として連結配当性向30%を目安に安定的な利益配当を継続していくことを基本方針としております。

当該方針をはじめ、第103期(2023年度)の業績予想および財務状況等を総合的に勘案した結果、1株当たりの次期配当予想については、年間で前期から1円増配の22円(中間配当11円、期末配当11円)を予定しております。



2022年10月4日 小田急百貨店新宿店がリニューアルオープン

2022年12月1日 「SHINJUKU DELISH PARK」がオープン



(株)小田急百貨店は、新宿駅西口地区開発計画の進捗による新宿店本館の営業終了に伴い、新宿西口ハルクでの売場再編工事を実施し、同店をリニューアルオープンいたしました。中心カテゴリーとなる「食品」「化粧品」「ラグジュアリーブランド」においては、「デパートコスメ」と「スイーツ」をワンフロア展開とした買い回りしやすい地下1階の化粧品・和洋菓子売場や、好調な高級時計を強化した1階のインターナショナルブティック等、個性豊かなフロアとなりました。

加えて、リニューアル第二弾として、新宿駅西口地下街「小田急エース」北館において、オリジナルベーカリーやバラエティ豊富な食材を揃えた専門店等が出店する新しい食品売場「SHINJUKU DELISH PARK」をオープンいたしました。

詳しくはWebで！

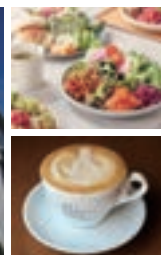


2022年10月28日

「ViNA GARDENS PERCH」が
グランドオープン

当社は、海老名駅前において、暮らしにおける心身の充足“ウェルネス”を実現する複合施設「ViNA GARDENS PERCH」をグランドオープンいたしました。同施設では、先行開業していたフィットネスクラブ等に続き、2022年10月、有名ベーカリー「パンとエスプレッソ」がフラワーショップとコラボしたカフェのほか、厳選した酒食品やオーガニック商品とともに、区画内で人気アンテナショップ「北海道どさんこプラザ」も展開する「明治屋 PROVISIONS & WINES 海老名」等の店舗がオープンいたしました。また、2023年3月8日には、購入したドリンクを片手に本をお楽しみいただけるBOOK & CAFEや、ラウンジの居心地の良さとオフィスの機能性を備えた「SHARE LOUNGE」を併設する「TSUTAYA BOOKSTORE 海老名店」が同施設内にオープンし、お買い物中やお仕事終わりのくつろぎの場としても自由に自分らしくご利用いただけます。

詳しくはWebで！



TSUTAYA
BOOKSTORE



SHARE LOUNGE

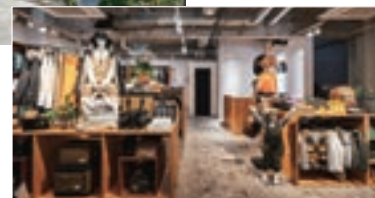


2023年4月28日








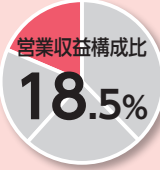
自然アクティビティ拠点
「HAKONATURE BASE」がオープン

当社は、「自然体験」をテーマに、新たな箱根の楽しみ方を地域事業者等と共創・発信していくプロジェクト「HAKONATURE」を始動し、プロジェクトの拠点となる施設「HAKONATURE BASE」を、箱根湯本駅から徒歩7分の位置にオープンいたしました。同施設では、地元ガイドによるトレッキングやネイチャーツアー等、箱根の新たな楽しみ方を体験できるプログラムにご参加いただけるほか、アウトドアショップ「THE NORTH FACE」が箱根エリアに初出店し、自然体験を彩るアウトドアギアや箱根限定商品を取り揃えております。また、箱根唯一のクラフトビール醸造所「GORA BREWERY」のビールをタップで味わえるカフェラウンジや、子どもたちが楽しめる絵本を揃えたライブラリーコーナーをご用意するなど、箱根にお越しになる皆さまに気軽にお立ち寄りいただけます。

詳しくはWebで！



セグメント別の概況

 <h3>運輸業</h3>	<p>当社の鉄道事業において、行動制限が解除され輸送人員は定期が+9.1%、定期外が+15.7%と、それぞれ前期を上回ったことなどにより、増収・増益となりました。</p>	<p>営業収益 151,704百万円 (前期比 15.6%増)</p> <p>営業利益または営業損失(△) 8,463百万円 (前期 △5,491百万円)</p>	 <p>営業収益構成比 37.9%</p>
 <h3>流通業</h3>	<p>百貨店業において、利用者数は回復傾向にあったものの、昨年10月の小田急百貨店新宿本店本館の営業終了に伴い売場面積が大幅に縮小したことに加え、ストア・小売業において、昨年2月にペーカリー事業の営業を終了したことなどにより、減収・減益となりました。</p>	<p>営業収益 96,156百万円 (前期比 4.7%減)</p> <p>営業利益 866百万円 (前期比 48.9%減)</p>	 <p>営業収益構成比 24.0%</p>
 <h3>不動産業</h3>	<p>不動産分譲業において、投資用不動産を売却したことや、不動産賃貸業において、海老名駅間地区の新規開業物件が寄与したことなどにより、増収となった一方、営業利益は、不動産賃貸業において、新規開業物件に係る費用が増加したことなどにより、減益となりました。</p>	<p>営業収益 84,034百万円 (前期比 3.8%増)</p> <p>営業利益 18,047百万円 (前期比 2.8%減)</p>	 <p>営業収益構成比 19.6%</p>
 <h3>その他の事業</h3>	<p>行動制限が解除されたことなどにより、ホテル業において、シティホテル・箱根エリアのリゾートホテルともに稼働が回復したことに加え、レストラン飲食業において、特に郊外での利用者数が回復したことなどにより、増収・損失改善となりました。</p>	<p>営業収益 90,716百万円 (前期比 22.4%増)</p> <p>営業損失(△) △821百万円 (前期 △8,668百万円)</p>	 <p>営業収益構成比 18.5%</p>

ロマンスカー・VSE(50000形)の特別運行イベントに株主さまをご招待いたします

イベント概要
ロマンスカー・VSEを「株主さま専用列車(※)」として運行(新宿駅～小田原駅間)いたします。さらには、途中、大野総合車両所に立ち寄り、車窓から基地内をご覧いただくほか、イベントの記念として「VSEオリジナルトートバッグ」をお配りいたします。レストラン間近のロマンスカー・VSEをご堪能ください。
(※)募集人数に満たなかった場合等、株主さま以外の方が乗車する可能性があります。

開催内容(予定)
1 イベント開催期日 2023年9月9日(土)
2 募集人数(同伴者さまを含む) 182組最大332名さま(※)
(※)都合により、募集人数を変更させていただく場合がございます。

3 集合・解散場所 新宿駅
4 集合・解散時間 集合 10:30(10:00より受付開始)
解散 16:00頃(新宿駅到着後順次)

5 行程

10:30	集合(受付)
11:00頃	再集合(受付から再集合までは自由時間となります。)
11:40頃	新宿駅 発
12:10頃	大野総合車両所 着(車窓からのご見学となります。)
14:00頃	小田原駅 着(途中下車はできません。)
16:00頃	新宿駅 着

対象者
当社株主さま(2023年3月31日現在の株主さま)
株主さまお一人につき、同伴者1名さままで可。
同伴者さまは株主さまでなくても結構です。
お子さまについて：小学生以上の場合、または座席を使用される場合は、同伴者1名さまとみなします(小学生未満であり、かつ大人の方の膝の上に乗せて利用される場合は、同伴者さまとみなしません。)

座席について
●全ての席種(一般席・展望席・サルーン席)について、乗車する座席位置・号車の指定はできません。
●展望席・サルーン席のご利用も可能です。ご希望の場合、応募はがきにご記入ください。
●1名さまでご応募の場合、隣席を含めた2席のご利用となります(ただし、展望席をご利用の場合は1席のご利用となります。)
(※)サルーン席のご利用は2名さまでご応募の株主さまに限りです。



参加費
無料(集合・解散場所までの往復交通費は株主さまのご負担となります。)

応募締切
2023年7月21日(金)当日消印有効
応募多数の場合は抽選となりますので、あらかじめご了承ください。なお、当選者の発表につきましては、当選通知の発送(2023年8月中旬発送予定)をもって代えさせていただきます。

応募方法
はがきに必要事項(①～⑦)をご記入のうえ、ご応募ください。ご記入内容に不備がある場合は無効となります。

<p>切手 〒160-8309</p>	<p>①株主さま氏名(ふりがな) ②ご年齢 ③郵便番号、ご住所 ④電話番号(当日のご連絡先) ⑤[同伴者さまがいる場合] 同伴者さまの氏名(ふりがな)、ご年齢、株主さまとの関係 ⑥[展望席をご希望される場合] 「展望席を希望」とご記入ください。 ⑦[サルーン席をご希望される場合] 「サルーン席を希望」とご記入ください。</p>
<p>東京都新宿区 西新宿1-8-3 小田急電鉄株式会社 総務部 施設見学会係 行</p>	

【注意事項】
・当日、当社が撮影した写真は広報活動等で使用する場合がございます。
・ご応募に際していただいた情報は、本イベントに関して必要な範囲のみで利用いたします。
・抽選結果についてのお電話でのご確認はご遠慮ください。
・当選した権利は他人へ譲渡することはできません。
・列車運行状況等により、イベントの中止・内容変更をさせていただく場合がございます。
・軽食・昼食のご用意はございません。

会社概要

設立	1948年6月1日 (前身の小田原急行鉄道は1923年5月1日設立)
本社事務所	東京都新宿区西新宿一丁目8番3号 神奈川県海老名市めぐみ町2番2号
資本金	603億5千9百万円
発行済株式の総数	368,497,717株
株主数	64,979名
事業内容	鉄道事業、不動産業、その他事業
従業員数	3,712名

株主メモ

決算期	3月31日
定時株主総会	6月下旬
同総会議決権行使株主確定日	3月31日
株主名簿管理人 特別口座管理機関	東京都千代田区丸の内一丁目4番1号 三井住友信託銀行株式会社
事務取扱場所	三井住友信託銀行株式会社 証券代行部
郵便物送付先	〒168-0063 東京都杉並区和泉二丁目8番4号 三井住友信託銀行株式会社 証券代行部
電話お問い合わせ先	電話0120-782-031 (フリーダイヤル)
公告の方法	電子公告により行う。
ホームページアドレス	https://www.odakyu.jp/ir/koukoku/index.html

役員

2023年6月29日現在

代表取締役 取締役社長 社長執行役員	星野晃司	常勤監査役	山本俊郎
		常勤監査役	長野真司
代表取締役 専務執行役員	荒川勇	監査役	伊東正孝
		監査役	林武史
取締役 専務執行役員	端山貴史	監査役	我妻由佳子
		執行役員	久富雅史
取締役 常務執行役員	立山昭憲	執行役員	沓澤孝一
		執行役員	水吉英雄
取締役 常務執行役員	黒田聡	執行役員	露木香織
		執行役員	室橋正和
取締役	中山弘子	執行役員	山本武史
		グループ 執行役員	菅澤一郎
取締役	大原透	グループ 執行役員	井上剛一
		グループ 執行役員	山口淳
取締役	糸長丈秀	グループ 執行役員	細谷和一郎
		グループ 執行役員	深海尚
取締役	近藤史朗		

第102回定時株主総会決議等ご通知

2023年6月29日開催の第102回定時株主総会において、以下のとおり報告および決議されましたのでご通知申し上げます。

報告事項

- 第102期(2022年4月1日から2023年3月31日まで)事業報告、連結計算書類ならびに会計監査人および監査役会の連結計算書類監査結果報告の件
上記事業報告、連結計算書類の内容ならびに会計監査人および監査役会の連結計算書類監査結果についてそれぞれ報告いたしました。
- 第102期(2022年4月1日から2023年3月31日まで)計算書類報告の件
上記計算書類の内容について報告いたしました。

決議事項

●第1号議案 剰余金の配当の件

原案のとおり承認可決され、第102期の期末配当について以下のとおり決定いたしました。

- 配当財産の種類
金銭
- 株主に対する配当財産の割当てに関する事項およびその総額
当社普通株式1株につき金21円 総額7,676,384,310円
- 剰余金の配当が効力を生じる日
2023年6月30日

なお、当期の中間配当につきましては、新型コロナウイルス感染症の影響等により、不透明な経営環境が継続したことから見送りとさせていただきますが、本議案が原案どおり承認可決された結果、当期の1株当たりの年間配当金は、前期に比べ11円増配の21円となりました。

●第2号議案 取締役10名選任の件

星野晃司、荒川勇、端山貴史、立山昭憲、黒田聡、鈴木滋、中山弘子、大原透、糸長丈秀、近藤史朗の各氏が再選され就任いたしました。なお、上記のうち、中山弘子、大原透、糸長丈秀、近藤史朗の各氏は社外取締役であります。

●第3号議案 取締役に対する株式報酬制度の一部変更および継続の件

原案のとおり承認可決され、信託を用いた株式報酬の支給を目的とした株式報酬制度について、その対象者を「社外取締役を除く取締役」に変更したうえで継続することといたしました。

以上

第102期期末配当金は、同封の「期末配当金領収証」により、ゆうちょ銀行全国本支店および出張所ならびに郵便局(銀行代理業者)でお受け取りください。また、銀行等の口座への振込をご指定の方には、「お振込先について」を、株式数比例配分方式をご指定の方には、「配当金のお受け取り方法について」を同封いたしましたのでご確認ください。なお、全ての方に同封いたしております「配当金計算書」は、配当金をお受け取りになった後の配当金額の確認資料としてご使用いただけます(株式数比例配分方式をご指定の方につきましては、お取引の証券会社等へご確認ください)。