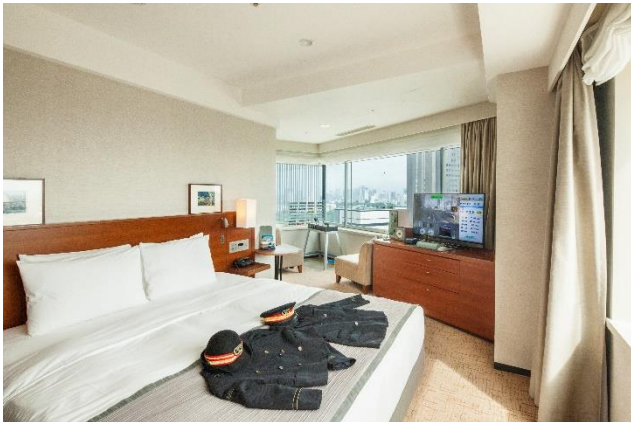


2023年7月27日

ご好評につき、小田急の電車をテーマにしたコンセプトルームを期間限定で増設！
“ここでしかできない体験”をお子様と一緒に！見る、遊ぶ、くつろぐが一体化
小田急ホテルセンチュリーサザンタワー
宿泊プラン「1日1室限定 まるごと小田急プレミアムトレインルーム Lite(ライト)」
販売期間：2023年8月1日(火)～9月30日(土)まで

「小田急ホテルセンチュリーサザンタワー」(所在地:東京都渋谷区代々木2-2-1、総支配人:宮越 真理子)では、2023年8月1日(火)から9月30日(土)までの夏休み期間限定で、小田急の電車をテーマにしたコンセプトルームを増設し、新たな目玉コンテンツを装備した宿泊プラン「まるごと小田急プレミアムトレインルームLite(ライト)」を販売します。



「パノラミックキングルーム」
未就学児のお子様と添い寝でも広々の
180cmのキングが1台



トレインビューを眼下に臨みながら、
模擬運転をお楽しみいただけます

「まるごと小田急プレミアムトレインルーム」は、2021年4月の販売開始以降、多くのお客さまにご利用いただき、“子供がとても喜んだ”、“また運転しにきたい”などの嬉しい声をいただき、夏休みの期間限定で1室増設し、計2室でご提供します。

室内には、常設のコンセプトルームで人気の小田急線の本格運転シミュレーターの内容はそのままに、お子さまにも操作しやすい株式会社瑞起製のゲーム機用ワンハンドルコントローラーを使用した“小田急かんたんシミュレーターLite”を設置しており、お気に入りの駅を繰り返し練習したり、いつも利用する区間で親子対決など、シミュレーターならではの楽しみ方を満喫いただけます。

また、小田急・JR各線両方のトレインビューを臨む「パノラミックキングルーム」の窓際には、実際に小田急線を走行していた列車で使用されたマスコンハンドルを設置し模擬体験をお楽しみいただけるほか、鉄道模型(株式会社トレン製のNゲージダイキャストスケールモデル)や小田急線で活躍した鉄道備品などを展示しており、心ゆくまで鉄道の魅力を堪能いただけます。

さらに、当プランをご利用のお客さまには、チェックイン時フロントにてお子さま用の駅長制服や大人用の駅係員の制服を無償で貸し出しており、ご家族揃って夏の思い出の撮影もお楽しみいただけます。

夏休み限定宿泊プラン「まるごと小田急プレミアムトレインルーム Lite」概要

1. 販売期間：2023年8月1日（火）～9月30日（土）チェックインまで

2. 料金

小田急線の南新宿駅と箱根や江の島、小田原を繋ぐ線路を眼下に望む「パノラミックキングルーム（34㎡）」

朝食付き：1室2名様 ¥48,200～

お部屋のみ：1室2名様 ¥42,800～

*1泊限定プランです。連泊でのご予約は承っておりません。

3. お部屋の特徴

- ・お部屋のテレビでプチ運転士気分を体験！
小田急電鉄運転士経験者が監修した小田急線の運転シミュレーターに株式会社瑞起製ゲーム機用ワンハンドルコントローラーをテレビに接続して楽しむ「小田急かんたんシミュレーターLite」を設置。お子様でもかんたんに操作ができるのが魅力です。
- ・株式会社トレインの協力で「Nゲージダイキャストスケールモデル」32台を展示。
小田急ロマンスカーのほか、JR新宿駅を発着する列車を眼下の景色とともに楽しみいただけます。
- ・小田急ロマンスカーDVDとDVDプレイヤーを設置。ご自身のお気に入りDVDのお持ち込みも可能です。
- ・お子様用駅長制服、大人用駅係員の制服をフロントにて貸出。
チェックイン時にご家族そろって写真撮影で思い出作り。*お子様用の制服のみお部屋への貸し出し可能
- ・このほか、お部屋の中に鉄道備品や小田急線の版画などを設置しています。

※料金には、消費税、サービス料、規定の宿泊税が含まれます。写真はイメージです。

【お客様からのお問い合わせ先】03-5354-2172（ホテル予約直通、電話受付時間 9:00～17:30）

ホテル公式ウェブサイト <https://www.southerntower.co.jp>



お部屋の中に株式会社トレイン製「Nゲージダイキャストスケールモデル」32台と実車のマスコンハンドルを設置



お子様でも簡単操作！で運転士気分
テレビに接続した小田急かんたんシミュレーターLiteと、株式会社瑞起製ゲーム機用ワンハンドルコントローラー



当コンセプトルームの販売開始時に設置していたマスコンハンドルを期間限定で展示。
窓の外に広がるトレインビューを見ながら、実際に触っていただくことが可能です。

(参考)「まるごと小田急プレミアムトレインルーム」について

「まるごと小田急プレミアムトレインルーム」は、“ここでしか体験できないコンテンツでお客様に笑顔をお届けしたい！”という想いから生まれた、小田急の電車をテーマにした小田急ならではのコンセプトルームです。2021年4月から販売を開始したこのコンセプトルームは全部で3室(*現在1室 / パノラミックキングルームのみ販売)。

「シーニックキングルーム:2室(*1)」には、2021年3月に勤めを終えたばかりの8000形で使用されていた車内シートをソファ席として窓付近に設置。

「パノラミックキングルーム:1室」には、小田急ロマンスカーDVDや駅名標に加え、これまで運転台の疑似体験が可能な運転台の模型を設置していましたが、2022年2月よりその運転台模型に代わり新たに小田急線の本格運転シミュレーターを導入。特急ロマンスカー・EXE(30000形)で実際に使用されていたマスコンハンドルを握り、特急ロマンスカー・SE(3000形)の座面を利用した椅子に座りながら、本格的な運転士体験ができる部屋へ進化しています。

●特急ロマンスカー・EXE(30000形)で実際に使用されていたマスコンハンドルで本格的な運転体験

- ・宿泊プラン名:まるごと小田急プレミアムトレインルーム「鉄道運転シミュレータープラン」
- ・料金:朝食付き 1室2名利用 ¥58,000 / お部屋のみ 1室2名利用 ¥52,000

【この部屋の特徴および展示の主な鉄道備品】

- ・新宿駅を発着するJR各線の線路が真下に見えるパノラミックキングルーム確約
駅名標、路線図、小田急ロマンスカーブルーレイ、小田急ロマンスカーポスターなど
- ※時期により入室する鉄道備品は変更する場合がございます。あらかじめご了承ください。

*1 シーニックキングルーム2室の販売は2023年3月末で終了しました。

※料金には、消費税、サービス料、規定の宿泊税が含まれます。写真はイメージです。

【お客様からのお問い合わせ先】 03-5354-2172 (ホテル予約直通、電話受付時間 9:00~17:30)



小田急線や新宿駅発着のJR各線が真下に見えるパノラミックキングルームをご用意



特急ロマンスカー・SEの座面を用いた椅子とパノラミックキングルームからご覧いただける風景



特急ロマンスカー・EXEの運転台機器を用いた小田急かんたんシミュレーター

小田急ホテルセンチュリーサザンタワー

小田急ホテルセンチュリーサザンタワーは、地下4階、地上36階建てのオフィス・ショップからなる複合型高層ビル「小田急サザンタワー」内にあります。ホテル階は19階から35階の部分で、ロビー・フロントは20階にございます。375室ある全客室は、22階から35階まで。レストランやラウンジ・客室からは遥か彼方まで広がる東京の景色をお楽しみいただけます。

【交通アクセス】

JRほか新宿駅南口から徒歩3分、JR新宿駅甲州街道改札、新南改札から徒歩3分、都営地下鉄新宿駅A1出口から徒歩1分、首都高速4号線「新宿ランプ」から車で5分

【所在地】

〒151-8583 東京都渋谷区代々木2-2-1 TEL. 03-5354-0111(代表)

ホームページ: <https://www.southerntower.co.jp>

Facebook: <https://www.facebook.com/southerntower/>

Instagram: <https://www.instagram.com/hotelcenturysoutherntower/>

