



第17-31号

2017年8月3日

人気上昇中の女優 阿部純子さんを起用した新CM
「世界に一つの日々と」第3弾 [1人の寄り道篇]
8月11日(金・祝)から放映開始!

小田急電鉄株式会社(本社:東京都新宿区 社長:星野 晃司)は、2017年8月11日(金・祝)から、人気上昇中の女優・阿部純子さんを起用した、新たなテレビCMの放映を開始します。

当社では、小田急沿線で過ごす時間やくらしの魅力を、沿線内外のより多くの方々を知っていただきたいという想いを込め「世界に一つの日々と」をキャッチコピーとしてCMシリーズを展開しております。昨年7月より放映している第2弾[3人の日々篇]に続き[1人の寄り道篇]はその第3弾となります。

◆ CMキャッチコピー 「世界に一つの日々と」

ありのままの自分らしい人生を楽しみながら、小田急沿線で生きていく。その日々は、世界にたった一つしかない、そして、ひとりひとりにとって世界一の大切な日々。そんなかけがえのない人生にずっと寄り添い続けていきたいという、わたしたち小田急の想いを言葉にしました。

◆ 第3弾 [1人の寄り道篇] 8月11日(金・祝)から新たに放映

阿部さんが扮するのは、小田急沿線に住む、仕事やプライベートに悩む20代の女性。

小田急線下北沢駅や街を舞台に、阿部さんの繊細な表情の変化がみどころです。

ストーリー:仕事やプライベートでうまくいかず落ち込み、帰宅途中の電車内で思わず涙がこぼれてしまう主人公。ふと思い立って途中下車した下北沢の街を歩く中でにぎやかな街の活気や人々から元気をもらい、小さな劇場で喜劇を見たりするうちに、少しずつ前向きになっていく…。



CMイメージ

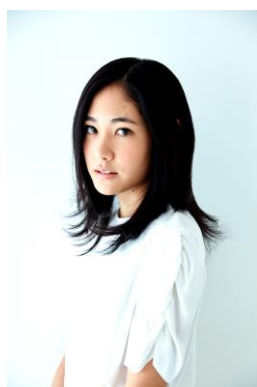
小田急電鉄の新しいテレビCMの概要は、下記のとおりです。

記

- 1 タイトル 「世界に一つの日々と [1人の寄り道篇]」(30秒、60秒)
- 2 放映開始日 2017年8月11日(金・祝)
- 3 放映媒体 テレビCM TBSテレビ「Nスタ」(関東エリア)
- 4 その他の放映媒体 小田急線車内液晶ディスプレイ「小田急TV」など
当社ホームページ <http://www.odakyu.jp/days/>
※当社ホームページでは、8月9日(水)午前10時頃より、先行して新CMを公開予定

<参考>

出演者:



阿部 純子(あべ じゅんこ)

1993年生まれ。主演を務めた河瀬直美監督作品「2つ目の窓」(2014)は、第67回カンヌ国際映画祭のコンペティション部門に出品され、この映画でサハリン国際映画祭主演女優賞、高崎映画祭最優秀新人賞を受賞。

<主な出演作>

ドラマ:「とと姉ちゃん」(2016)、「4号警備」(2017)

映画:「リアル鬼ごっこ2」(2010)、「とんねるらんでぶー」(2011)

広告会社:株式会社小田急エージェンシー、株式会社タグポートツー、株式会社タグポートスリー

制作会社:株式会社 AOI Pro.

演 出:川西純

神奈川県出身。92年電通ブックス(現「株式会社電通クリエイティブX 企画演出部」)入社。
2013年よりフリーランスとして活動。08年ロンドン国際広告祭で金賞を受賞するなど広告祭で数々の受賞歴を誇る。

音 楽:菅野よう子

宮城県出身。作曲家、編曲家、プロデューサー。CM、アニメ、映画、ゲーム、ドラマの作編曲を中心に活動。アーティストへの楽曲提供、プロデュースも手掛けるなど、幅広く活躍。

◆ 第2弾 [3人の日々篇] 放映期間 : 2016年7月21日~2017年7月20日

小田急線代々木上原駅や街を舞台とした、小田急沿線に住む3人の女性が紡ぐストーリーです。沿線で青春を過ごした3人が、久しぶりの女子会で再会します。それぞれが別々の道を歩みながらも、変わらない友情と絆が感じられる、かけがえのない「3人の日々」を描いたテレビCMを放映しました。

以 上