



第18-08号

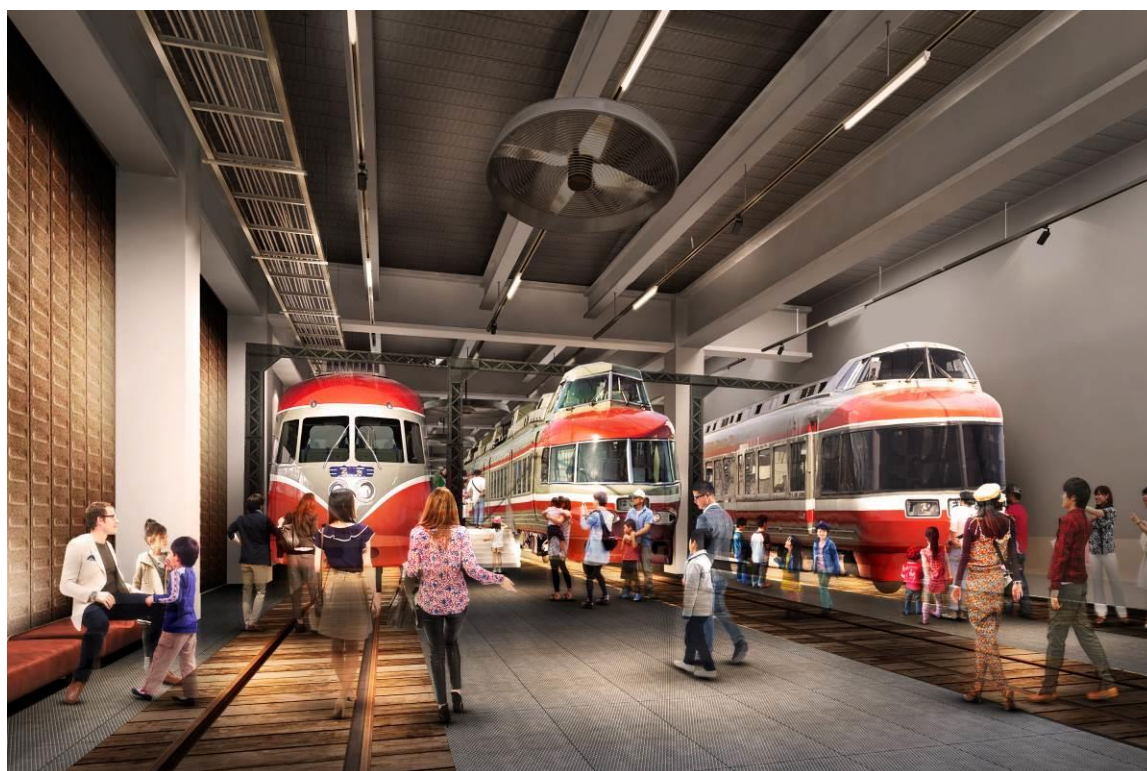
2018年4月27日

## “子ども”も“大人”も楽しめる鉄道ミュージアム 「ロマンスカーミュージアム」 2021年春 海老名駅隣接地に開業

小田急電鉄株式会社（本社：東京都新宿区 社長：星野 晃司）は、2021年春、小田急線海老名駅の隣接地に小田急の魅力が詰まった「ロマンスカーミュージアム」を開業します。

ロマンスカーミュージアムのコンセプトは、「“子ども”も“大人”も楽しめる鉄道ミュージアム」です。特急ロマンスカー・SE（3000形）やNSE（3100形）をはじめ、小田急の歴史を彩る車両の展示や、小田急沿線の風景を模したジオラマ、電車運転シミュレーターなど、多彩なコンテンツを予定しています。また、お子さまが自由に遊べるキッズゾーンや、小田急線を走行する列車の眺望を楽しめる屋外ビュースポットなど、お子さまから大人まで多世代がお楽しみいただける施設を目指します。

このロマンスカーミュージアムの開業予定地は、鉄道の重要拠点である海老名電車基地と新たにエリア開発が進む「VINA GARDENS」にも隣接しています。小田急線開業以来初となる鉄道ミュージアムの建設により、小田急線の歴史を後世に伝えていくとともに、新しく誕生する街のシンボルとして、新たな賑わいを創出します。



歴代の特急ロマンスカー車両展示(イメージ)

「ロマンスカーミュージアム」の計画概要は以下のとおりです。

記

- 1 名 称      ロマンスカーミュージアム
- 2 開 業 地      神奈川県海老名市めぐみ町  
                    (小田急小田原線 海老名駅隣接地)
- 3 開      業      2021年春(予定)
- 4 コンセプト      「“子ども”も“大人”も楽しめる鉄道ミュージアム」
- 5 コンテンツ(予定)

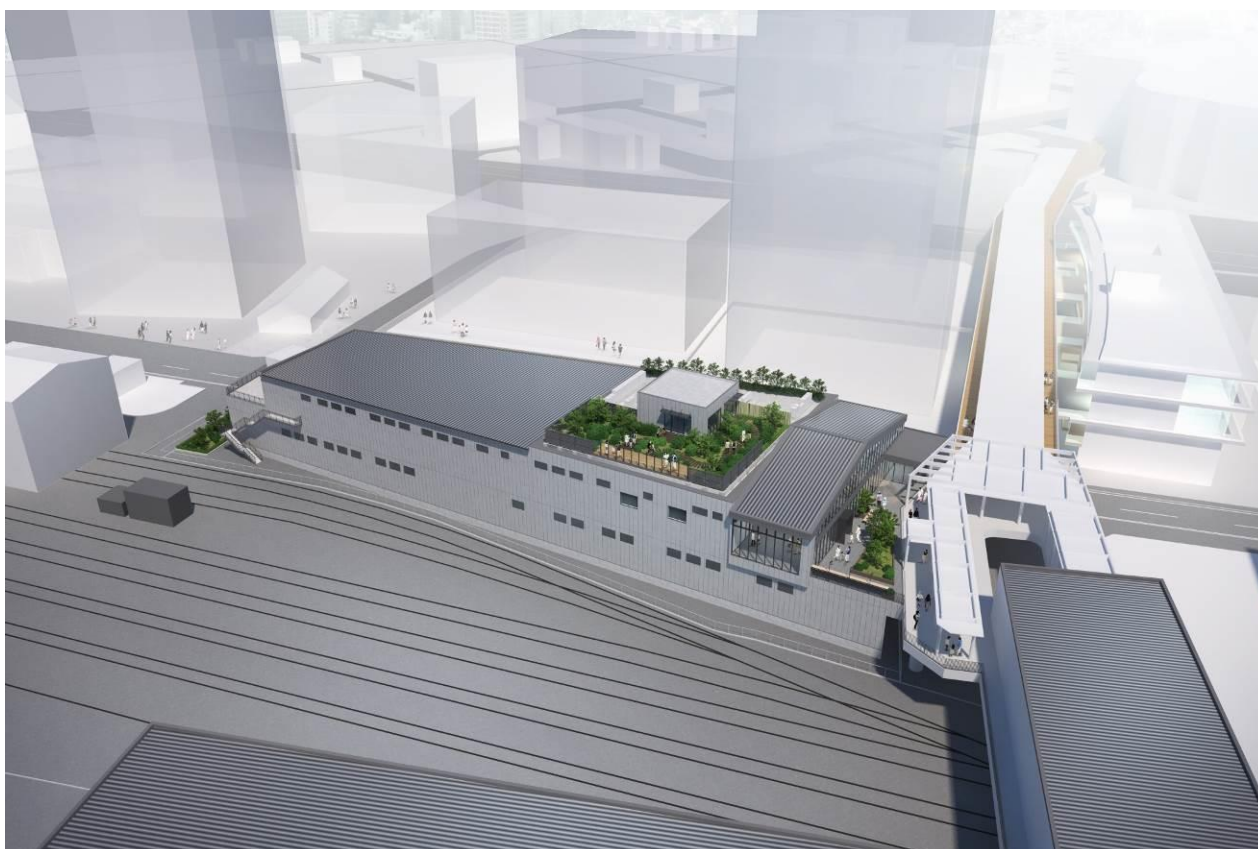
階数	主なコンテンツ
1階	・歴代の特急ロマンスカーの展示、開業時の車両と小田急の歴史展示 特急ロマンスカー・SE(3000形)、NSE(3100形)、 LSE(7000形)、HiSE(10000形)、 RSE(20000形)、モハ1 ・イベントスペース ・レストスペース
2階	・ジオラマ ・電車運転シミュレーター ・キッズゾーン ・カフェ、グッズショップ
屋上	・ビュースポット

※2018年4月27日時点の予定であり、コンテンツ等は今後変更となる場合があります

6 施設概要

- (1) 敷地面積      約4,000㎡(約1,210坪)
- (2) 延床面積      約4,400㎡(約1,330坪)
- (3) 構造規模      鉄骨造 地上2階建

7 そ の 他      「ロマンスカーミュージアム」の詳細は決定次第お知らせいたします



外観イメージ



ジオラマイメージ



キッズゾーンイメージ