



新宿中央公園を2,000個のキャンドルで彩る無料の参加型イベント
12月23日・24日「Candle Night @ Shinjuku Central Park」初開催
～産学公が連携し、新宿西口エリアに心温まるスポットを創り出します～

小田急電鉄株式会社（本社：東京都新宿区 社長：星野 晃司）は、2018年12月23日（日）、24日（月・祝）の2日間、東京都庁舎に隣接する「新宿中央公園 水の広場」において、新宿区、新宿中央公園パークアップ共同体などと協力し、無料の参加型イベント「Candle Night @ Shinjuku Central Park」を初めて開催します。

本イベントは、「クリスマスの街並み」をテーマに、参加者に切り絵や塗り絵で装飾いただいた約2,000個のキャンドルで、灯りのともるクリスマスの街並みや巨大なキャンドルツリーを完成させるイベントです。小さなお子さまから大人の方まで、どなたでも気軽にお楽しみいただけます。キャンドルホルダーのラッピング装飾に使用する切り絵や塗り絵は多摩美術大学の学生によるオリジナルデザインとするなど、冬も同公園を楽しんでいただきたいとの思いから、都内の産学公が一体となって新宿西口エリアを盛り上げます。

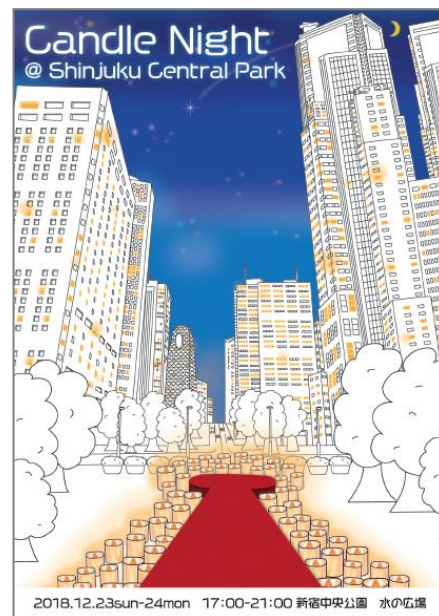
また、会場には温かいお飲みものなどが楽しめるキッチンカーも出店するほか、イルミネーションも同時開催します。今年のクリスマスは、キャンドルツリーと高層ビル群の夜景を是非お楽しみください。

新宿西口エリアは、約27万人が就業する（※）日本随一の高層ビル街です。当社では、本イベントを通じて、ご参加の皆さまの楽しさとこの街で働く誇りの醸成に寄与したいと考えています。また、本イベントに訪れる来街の方々と「新宿との縁」づくりを目指します。今後も、新宿西口エリアを訪れる方々が一体となれるイベントの開催などを通じて、新宿西口エリアの活性化を目指してまいります。

（※）総務省統計局「平成26年経済センサス」より引用



「クリスマスの街並み」をテーマとした
キャンドルホルダーラッピング装飾（イメージ）



イベントポスター

「Candle Night @ Shinjuku Central Park」の詳細は下記のとおりです。

記

- 1 イベント名 Candle Night @ Shinjuku Central Park
(キャンドルナイト@新宿中央公園)
- 2 開催日時 2018年12月23日(日)、24日(月・祝)
【ワークショップ】 17時00分～21時00分
【キャンドル点灯】 18時00分～21時00分
【キッチンカー出店】 17時00分～21時00分
- 3 開催場所 新宿中央公園 水の広場
【住所】 東京都新宿区西新宿2-1-1
【アクセス】 都営大江戸線都庁前駅から徒歩1分(A5出口直結)
新宿駅西口から徒歩約10分
- 4 参加費 無料
- 5 内 容
(1) ワークショップ・キャンドル点灯
「クリスマスの街並み」をテーマにした切り絵や塗り絵によるキャンドルホルダーのラッピング装飾で、小さなお子さまから大人まで気軽にご参加いただけます。ラッピング装飾に使用する切り絵や塗り絵は多摩美術大学協力によるオリジナル制作で、「高層ビル群×クリスマス」を想像させるデザインとなっています。
当日17時から会場にてお作りいただき、18時以降に点灯しているキャンドルツリーに、ご自身で装飾したキャンドルホルダーを飾ることができます。
※ 先着順。キャンドルがなくなり次第終了となります
(2) キッチンカー出店
暖かいテント内でホットワインやホットコーヒーなどの温かいお飲みものや軽食をお楽しみいただけるキッチンカーをご用意します(有料)。
- 6 主 催 Candle Night @ Shinjuku Central Park 実行委員会
・特別協賛 新宿中央公園パークアップ共同体、小田急電鉄(株)
・後援 新宿区、(一社)新宿観光振興協会
・デザイン協力 多摩美術大学
・協力 (株)ウェルハーツ小田急、小田急新宿テラスシティ協議会、工学院大学、高齢者食事サービスさくら、子ども食堂ユニコーン、新宿新都心開発協議会、(一社)新宿副都心エリア環境改善委員会、角筈地域センター管理運営委員会、西新宿子ども園、西新宿小学校、西新宿児童館、西新宿町会連合会、(公社)日本芸能実演家団体協議会
(五十音順)
以 上