

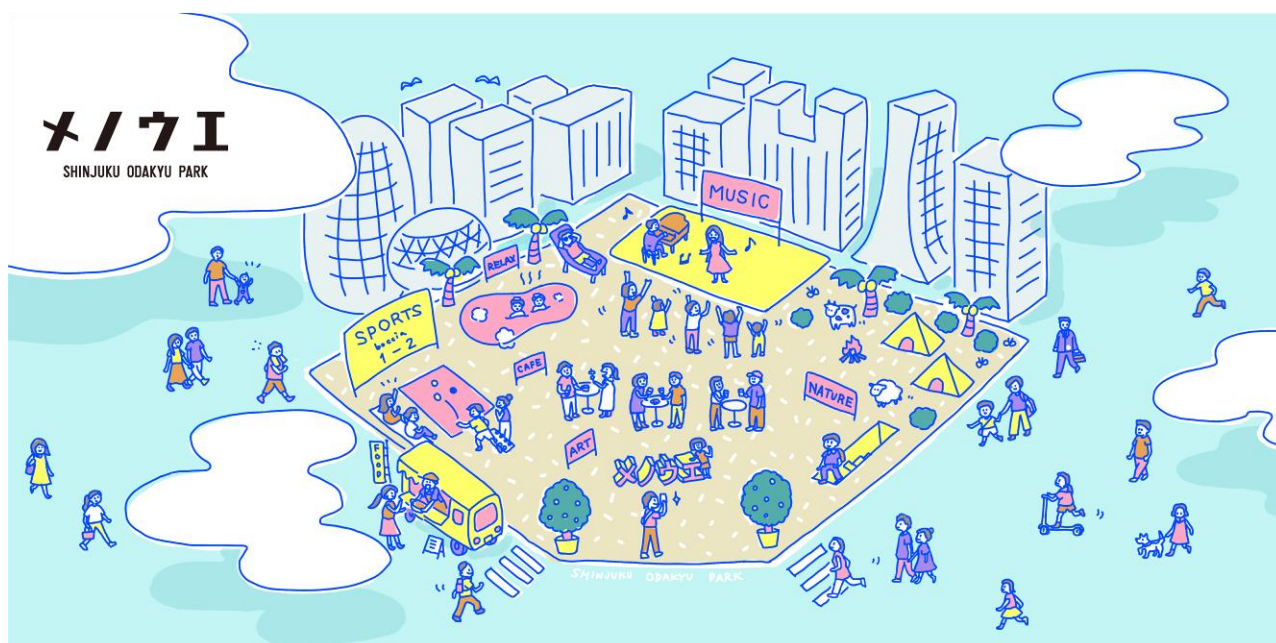


第20-G20号

2020年10月28日

新宿西口駅前「SHINJUKU ODAKYU PARK」で企業の新しい挑戦を募集！ 2021年1月、五感の実験場「メノウプロジェクト」をスタート ～「感性」をテーマに、パートナー企業と協働して街を活性化します～

小田急電鉄株式会社（本社：東京都新宿区 社長：星野 晃司）、UDS 株式会社（本社：東京都渋谷区 社長：黒田 哲二）、株式会社小田急エージェンシー（本社：東京都新宿区 社長：高成田 潔）の3社は、2021年1月初旬から、新宿西口駅前のスバルビル跡地「SHINJUKU ODAKYU PARK」を拠点として、「感性」をテーマにパートナー企業と協働して新宿西口エリアの活性化を目指す「五感の実験場『メノウプロジェクト』」をスタートします。なお、パートナー企業の募集は、2020年10月28日（水）から開始します。



本プロジェクトは、小田急グループの企画・運営・プロモーション支援も活用いただきながら、プロジェクトテーマである「感性」を表現するパートナー企業のコンテンツやアイデアを通じて、新宿西口エリアの活性化を目指すものです。

舞台となるのは、新宿西口駅前ロータリーに隣接する「SHINJUKU ODAKYU PARK（スバルビル跡地）」です。プロジェクト名には、この場所の地下階に約50年にわたり新宿西口エリアを見続けた「新宿の目」があること、この「目の上」から、感度が高い人が集まるコンテンツを発信することで、かつて「若者文化の聖地」とも呼ばれた新宿における「台風の目」として多くの人を巻き込む拠点を目指すという想いを込めています。

パートナー企業は、新しい時代の新宿をみんなで創るプラットフォームメディア「Think!! Shinjuku」（<https://thinkshinjuku.com/business/436/>）にて募集します。応募条件等についても同メディアからご確認いただけます。

小田急グループにおいて、新宿西口エリアは主要な事業エリアのひとつであり、これまでもグループ連携によるイベントや、地域パートナーとの連携による新宿中央公園でのシアターイベント、キャンドルイベントなどを実施してきました。今後も東京都や新宿区、関係する企業・団体や地域の方々をはじめ、この「メノウエプロジェクト」に参加いただけるパートナー企業とともに、新しい時代の新宿西口エリアを創造していきます。

「メノウエプロジェクト」の概要は以下のとおりです。

記

1 名 称	メノウエプロジェクト
2 実施場所	「SHINJUKU ODAKYU PARK」(東京都新宿区西新宿1丁目7番地)
3 実施期間	<パートナー募集> 2020年10月28日(水)から <プロジェクト期間> 2021年1月初旬から2021年9月30日(木)まで
4 敷地面積	1,600.09㎡
5 プロジェクトチーム	小田急電鉄株式会社(ロケーション提供、新宿西口まちづくりの推進) UDS株式会社(企画・プロデュース・運営) 株式会社小田急エージェンシー(プロモーション)
6 応募	「Think!! Shinjuku」内応募・問い合わせフォーム URL: https://thinkshinjuku.com/business/436/
7 その他問合せ	UDS株式会社 メノウエプロジェクト事務局 Mail: info-menoue@uds-net.co.jp

【参考1】Think!! Shinjuku (<https://thinkshinjuku.com/>) について

2018年に都市と人をテーマに研究を始め、その内容を発信するために株式会社小田急エージェンシーが立ち上げた研究サイトです。2020年からは、“新宿西口を通して新宿をさらに魅力的に”との思いから、研究とデータを基盤に、「何かを仕掛けたい」「より魅力的にしたい」、そういった思いを持つ人たちと、面白いこと、新しいことを、みんなでつながり考えるアクション創発型プラットフォームメディアへと進化します。

【参考2】小田急グループの新宿におけるエリア活性化の取り組みについて

小田急グループでは、小田急線新宿駅周辺の各商業施設を一つの“まち”と見立てたエリア「新宿テラスシティ」において、光のイベント「新宿テラスシティ イルミネーション」や、食べ歩き・飲み歩きなどが楽しめる「新宿シネマ&バル」などに取り組んでいます。また、グループにとどまらず、新宿中央公園において、2016年から、シアターイベント「Screen @ Shinjuku Central



Park」、2018年から参加者に塗り絵で装飾いただいたキャンドルで会場を彩るクリスマスイベント「Candle Night @ Shinjuku Central Park」など、地域関係者と連携したイベントも多数開催しています。今後もエリアへの誘客・活性化に向けた取り組みを推進していきます。

【参考3】 UDS 株式会社のスペース活用企画・運用実績について

UDS は、まちづくりにつながる施設の企画、設計、運営を手がけています。2011年には、代々木駅前の期間限定土地活用プロジェクトとして、代々木ヴィレッジの土地活用、事業発案、企画コーディネート、全体設計・一部内装設計を担当。2019年からは小田急線東北沢駅から世田谷代田駅約1.7kmの線路地下化に伴って誕生した「下北線路街」の暫定利用スペース「下北線路街 空き地」の企画、設計、運営を手がけています。



以 上