



第20-86号

2021年3月26日

**2021年4月19日「ロマンスカーミュージアム」いよいよオープン
4月1日12時からミュージアム来館予約受付を開始します！
魅力たっぷりのコンテンツの詳細も一挙大公開！**

小田急電鉄株式会社（本社：東京都新宿区 社長：星野 晃司）は、小田急線海老名駅隣接地に“子ども”も“大人”も楽しめる鉄道ミュージアムをコンセプトにした当社初の屋内常設展示施設「ロマンスカーミュージアム」を2021年4月19日（月）に開業します。

開業から当面の間は、新型コロナウイルス感染症対策のために入館を事前予約制とさせていただきますが、受付を4月1日（木）12時から開始します。ご予約方法のお知らせと、皆さまにワクワクする時をお届けする魅力たくさんの館内コンテンツを一挙大公開します。



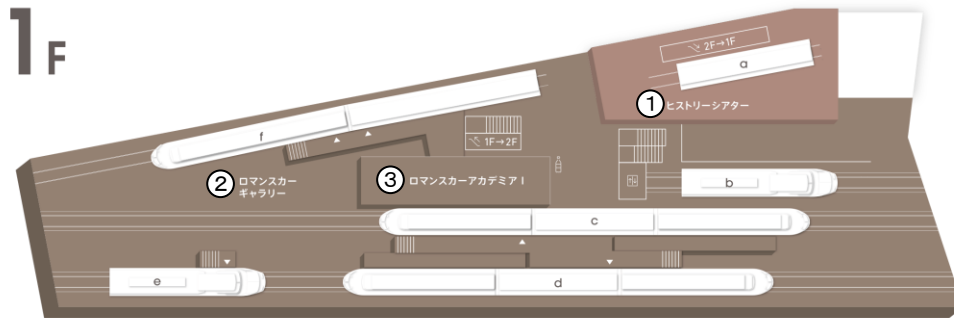
なお、事前予約制とともに感染症対策として一部コンテンツのご利用を休止する場合があります。ロマンスカーミュージアムでのひと時を皆さまに安全・安心にお楽しみいただけるよう努めてまいります。

ご予約方法について

1. 受付開始日 2021年4月1日（木） 12:00～
2. 予約について 新型コロナウイルス感染症対策の観点から、当面の間、入館は日時指定の完全予約制として、ご予約の無い方は入館いただけません。
 - (1) 入館時間 10時から15分ごとに承ります。（最終のご入場は17時30分です）
※お時間ごとにご予約いただける定員数が異なります。また、入替制ではありません
 - (2) 予約方法 ロマンスカーミュージアムWEBサイトよりご予約ください
<https://www.odakyu.jp/romancecarmuseum/>
 - (3) その他 予約は1カ月先までお取りいただけます
2021年5月以降の予約は1カ月前の12:00から受付開始となります
転売目的のご予約は固くお断りします

ロマンスカーミュージアム コンテンツの詳細

(1) 1 階



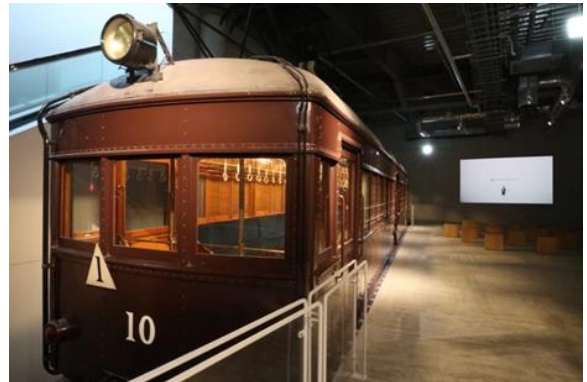
a モハ1 b LSE(7000形) c NSE(3100形) d SE(3000形) e HiSE(10000形) f RSE(20000形)

△ 出入口 / Exit and Entrance ㊦ エレベーター / Elevator ㊦ エスカレーター / Escalator ㊦ 自動販売機 / Vending Machine

①ヒストリーシアター

小田急線開業当時の車両「モハ1」とともに、小田急電鉄のはじまりと歴史、数々の時代を駆けぬけた特急ロマンスカーの誕生と進化の軌跡をたどるシアター。小田急電鉄の3つの行動指針である「真摯・進取・融和」を、軽快なタップダンスとジャズの音楽で演出・表現したショートムービー「ロマンスカーは走る」を投影します。

※ 展示車両 モハ1



②ロマンスカーギャラリー



まるで検車庫の中を探検しているかのような雰囲気車両展示室に、時代を彩ったロマンスカー5車種を常設展示。通常は見ることのない車両の足元までを含め、至近距離でロマンスカーを鑑賞し、歴代のロマンスカーを見比べることができます。また、HiSE(10000形)とRSE(20000形)は車両内に入ることができます。

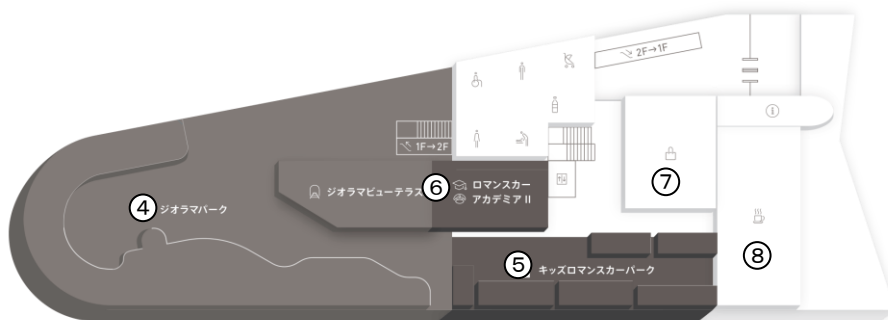
ロマンスカーを見ながら旅の思い出に浸ったり、家族での会話を楽しめるよう椅子やテーブルも設置しています。

※ 展示車両 SE、NSE、LSE、HiSE、RSE

③ロマンスカーアカデミア I

ロマンスカーの歴史や小田急電鉄のあゆみを伝える展示エリア。小田急電鉄の歴史をまとめた企業年表や、小田急電鉄の一大事業であった複々線化事業を学べる模型を展示します。講演やワークショップ、学校団体向けの学習スペースとしても活用します。

2F



🏠 クラブハウス / ROMANCECAR MUSEUM CLUBHOUSE 🛍️ ミュージアムショップ / Museum Shop "TRAINS"

🚻 トイレ / Restroom 🚼 みんなのトイレ / Multipurpose Restroom 🍼 ベビールーム / Baby Room 📺 自動販売機 / Vending Machine
🛒 ベビーカー置き場 / Stroller Parking ⓘ インフォメーション / Information 🛗 エレベーター / Elevator 🏹 エスカレーター / Escalator

④ジオラマパーク



新宿から箱根までの沿線の多様さを表す約190㎡の巨大なジオラマです。通常時には、背景のパノラマスクリーンに流れる「時間」をテーマにした映像と照明やジオラマの建物の光が連動。刻々と移り変わる沿線の街並みの中をロマンスカー（10車種）と通勤電車（5車種）が走るジオラマ展示をご覧ください。合間には、映像×音響×照明で演出するジオラマショー「時間と距離のロマンス」を実施。

パノラマスクリーンの演出とこのジオラマのために創られたオリジナルソング、ジオラマへのプロジェクションマッピングのほか、ロマンスカーと通勤電車の走行、ジオラマの建物の照明演出などが融合した、ダイナミックなショーをお楽しみいただけます。迫力のあるジオラマの全景を俯瞰でご覧いただける、階段状になったデッキスペース「ジオラマビューテラス」も設けています。

※ ジオラマ運転体験 1回3分 100円

⑤キッズロマンスカーパーク

男の子も女の子も夢中になって楽しめる、キッズスケールの7つの車両を立体的に組み合わせた子どものための空間。できる動きや体力も異なるさまざまな年齢の子どもたちが、それぞれに楽しめる遊びが車両内に散りばめられており、各エリア間は自由に行き来することができます。

キッズロマンスカーパークの中央には、紙で作られたキッズジオラマが広がり、工作してつくる自分だけのペーパートレインを走らせることができます。



※ペーパークラフト体験 1回500円

⑥ロマンスカーアカデミアⅡ

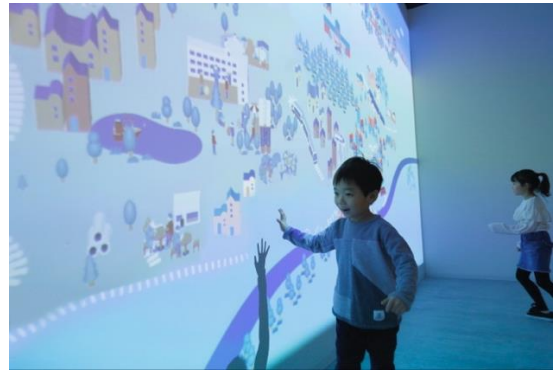
鉄道会社のまちづくりや運転士の仕事について理解を深めることができるエリアで、インタラクティブアート“電車とつくるまち”、ロマンスカーシミュレーター“LSE（7000形）”の2つのコンテンツをご用意します。

インタラクティブアート“電車とつくるまち”は、壁に投影された映像に手をかざすと動きに合わせて線路が引かれ、まちができていく体験型デジタルコンテンツです。

ロマンスカーシミュレーター“LSE（7000形）”は、LSE の実際の運転台で使用していた機器を活用した電車運転シミュレーターです。秦野→本厚木、本厚木→町田、成城学園前→新宿の3コースを用意しており、実写映像によるリアルな運転体験ができます。

（※有料コンテンツ）

なお、ご利用は当日抽選制となります。ご来館後、時間帯ごとの抽選で当選された方のみ体験いただけます。



※ロマンスカーシミュレーター
“LSE（7000形）” 1回 500円

⑦ミュージアムショップ「TRAINS（トレインズ）」



キッズロマンスカーパークの隣、小田急電鉄オフィシャルグッズショップ「TRAINS（トレインズ）ロマンスカーミュージアム店」では、開業記念商品やミュージアムでしか手に入らない限定商品も販売。

模型や玩具、雑貨など、小田急グッズが並びます。

⑧カフェ「ROMANCECAR MUSEUM CLUBHOUSE」

（ロマンスカーミュージアムクラブハウス）



エントランス左側にはロマンスカーを愛する人たちが集う場となれば、という想いを込めたミュージアムカフェをご用意。どなたにも入場無料で気軽にご利用いただけます。ロマンスカーのように、日常利用もできながら特別感を味わえるカフェとして、プレミアムなホットドッグを中心に、クラフトビールやスイーツなど沿線食材を採り入れたメニューを取り揃えます。

かつて、ロマンスカーで提供され親しまれていたシートサービス「走る喫茶室」当時のメニュー「クールケーキと日東紅茶のセット」を再現して提供します。

※ 席数 60席 / 営業時間 10:00～20:00（不定休）

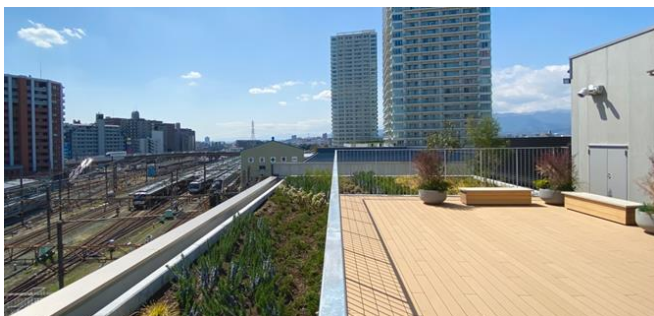
(3) 屋 上

R_F



 喫煙コーナー / Smoking Area  エレベーター / Elevator

⑨ステーションビューテラス



海老名駅を通過・停車するロマンスカーが見渡せるテラス。ロマンスカーの時刻表を掲示し、さまざまな種類のロマンスカーを待つ楽しむことができます。

(4) その他

みんなのトイレや授乳室、ベビーカー置き場のほか、エレベーターやスロープ等を完備しています。様々な方に安心してご利用いただけるユニバーサルデザインによる施設です。

以 上

【施設の概要】

名 称 ロマンسカーミュージアム

コンセプト “子ども” も “大人” も楽しめる鉄道ミュージアム

ロゴマーク



「ロマンスカー (Romancecar)」や「鉄道 (Railway)」の頭文字である「R」をベースに、「トンネルを通過する『流線形の列車=ロマンスカー』」を表現しました。また、積み木のようにシンプルな形状を組み合わせることで、「親しみやすく、子どもたちのインスピレーションをかき立てる存在でありたい」との想いを込めています。

開 業 日 2021年4月19日 (月)

住 所 神奈川県海老名市めぐみ町1-3

営 業 時 間 10:00~18:00 (最終入館17:30)

※季節によって変動する場合があります

料 金 大人 (中学生以上) 900円
子ども (小学生) 400円
幼児 (3歳以上) 100円 ※3歳未満は無料

休 館 日 第2・第4火曜日 ※別途休館日を設ける場合があります

施 設 概 要 (1) 敷地面積: 約4,000m² (約1,210坪)
(2) 延床面積: 約4,400m² (約1,330坪)
(3) 構造規模: 鉄骨造 地上2階建

事 業 主 小田急電鉄株式会社

企画・基本設計
デザイン監修・運営 UDS株式会社

お問い合わせ 046-233-0909
(受付時間10:00~18:00 ※開業前は平日のみ)