

2022年2月28日

小田急不動産株式会社

〒151-0061
東京都渋谷区初台 1-47-1
小田急西新宿ビル
www.odakyu-fudosan.co.jp

小田急不動産が食事付き学生マンション(新築)を取得 「カレッジコート両国馬車通り」 JR総武線・都営大江戸線「両国」駅に安全・安心・快適な学生マンションが誕生

小田急不動産株式会社（本社：東京都渋谷区 社長：金子 一郎）は、新たに食事付学生マンション「カレッジコート両国馬車通り」を取得しましたのでお知らせします。

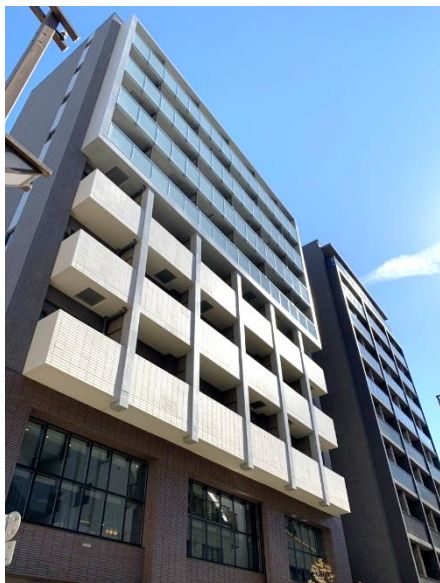
本物件は、2019年に取得した「カレッジコート狛江」、2020年に取得した「カレッジコート経堂」に続き、3棟目の学生マンションです。

本物件は、JR総武線「両国」駅から徒歩7分の場所に位置し、加えて都営大江戸線「両国」駅、および都営新宿線「森下」駅も利用可能であることから、都内に所在する数多くの大学や専門学校へのアクセス性に優れています。

また、家具・家電付きの専有部、朝夕の食事提供を行う共用ラウンジなどの設備を有するほか、管理人が住み込みで常駐するなど充実したサービスを提供できることが特徴です。

本物件の管理運営は、「カレッジコート狛江」、「カレッジコート経堂」と同様に、学生マンションの開発・運営実績が豊富な、株式会社毎日コムネットが行います。

当社では、2029年度までに「賃貸業における資産規模1,000億円」を目指し、更なる事業拡大に向け精力的に取り組んでおります。今後は、小田急沿線、東京都心部等を中心に、賃貸オフィスおよびレジデンスに加え、本物件のような学生マンション等の優良賃貸資産にも積極的に投資してまいります。



< 外 観 >



< エントランス >



< 居室 >

※家具家電以外の小物は付きません



< 食堂 >

■物件概要

所在地	東京都墨田区両国三丁目3番2
交通	JR総武線「両国」駅 徒歩7分 都営大江戸線「両国」駅 徒歩9分 都営新宿線「森下」駅 徒歩9分
構造	鉄筋コンクリート造10階建
規模	① 敷地面積：461.25㎡(139.52坪)
	② 延床面積：2,216.98㎡(670.63坪)
	③ 戸数：95戸(1R：17.00㎡～17.80㎡)
	④ 食堂：1ヶ所
竣工	2022年2月