

2022年3月7日

小田急不動産株式会社

〒151-0061

東京都渋谷区初台 1-47-1

小田急西新宿ビル

www.odakyu-fudosan.co.jp/

投資家向け一棟賃貸レジデンス“PROFICA”シリーズ第1弾 「PROFICA品川南大井」 竣工

小田急不動産株式会社（本社：東京都渋谷区 社長：金子 一郎）では、投資家向け一棟賃貸レジデンス「PROFICA」シリーズの第1号物件「PROFICA品川南大井」の開発を進めてまいりましたが、2022年2月28日に竣工しましたのでお知らせします。



<外観>

1. 投資家向け一棟賃貸レジデンス「PROFICA」シリーズ

投資用不動産の開発事業における賃貸レジデンスは、物件オーナーとなる投資家と、入居する居住者の2者をターゲットにしています。「PROFICA」は、「PROFIT（収益）」と「FICA（スウェーデン語：休憩、コーヒープレイク）」を掛け合わせた造語で、投資家は有益な資産（PROFIT）を所有する安心感（FICA）を得られ、居住者は生活利便性の高い物件に

居住価値（PROFIT）を感じ一息つける空間（FICA）として過ごすことができる、という双方にとっての価値を表現する名称としました。

当社ではさらなる事業エリアと顧客ターゲットの拡大を目指し、全国の主要都市を対象に投資用不動産（賃貸レジデンスやオフィスビル、物流施設等）の開発事業に積極的に取り組んでおり、今後「PROFICA」シリーズは年間2～3棟を目標に、アクセスや生活利便性を重視した資産性の高い賃貸レジデンスとして開発を推進してまいります。

PROFICA

<ロゴ>

2. 本物件の特徴

本物件は、京浜急行本線「大森海岸」駅徒歩6分、JR京浜東北線「大森」駅徒歩10分と、徒歩圏内で2駅が利用でき、都心へのアクセスに優れた利便性の高い立地に存しています。

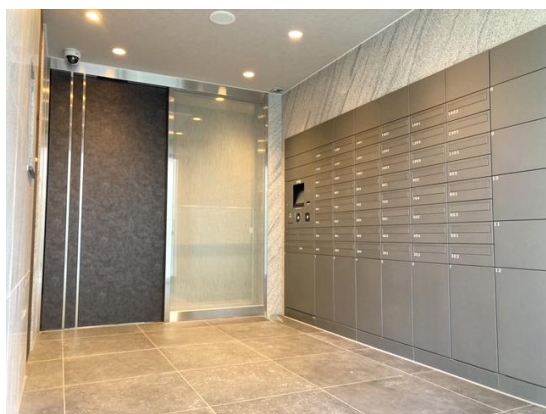
また、本物件の存するエリアは、江戸時代に東海道の入口として賑わった宿場町であることから、外観は現代の都市をイメージさせるスクエアなフォルムに、縦格子や木調素材等、江戸の趣を盛り込んだデザイン要素を配し、新しさの中に情緒を感じられる計画としました。専有部には、浴室乾燥換気扇や無料インターネット等、日々の生活利便性を高める設備を備えています。



<エントランス>



<エントランスホール>



<メールボックス・宅配ボックス>



<専有部（1LDK）>

3. 物件概要

所 在	東京都品川区南大井三丁目4番8号 (住居表示)
交 通	京浜急行本線「大森海岸」駅 徒歩6分 JR京浜東北線「大森」駅 徒歩10分
敷 地 面 積	229.13㎡
延 床 面 積	1,431.14㎡
構 造 ・ 規 模	鉄筋コンクリート造・地上15階建
総 戸 数	49戸
間 取 り	1K:20.09㎡~20.11㎡ (43戸) 1LDK:40.20㎡ (6戸)
竣 工	2022年2月28日