

โรแมนซ์คาร์เป็นแบบรถที่นั่งทั้งหมด
เดินทางอย่างรวดเร็วและสะดวกสบายจนถึงฟูจิซาวะ/เอโนชิมะ!

The Romancecar has reserved seating only for travel to Fujisawa and Enoshima,
and is fast and comfortable!

เมื่อใช้บริการโรแมนซ์คาร์ ต้องจ่ายค่ารถด่วนพิเศษเพิ่ม

Additional limited express surcharge is required for the Romancecar.



ขบวนรถด่วนพิเศษโรแมนซ์คาร์ รุ่น MSE Romancecar MSE
ขบวนรถด่วนพิเศษโรแมนซ์คาร์ รุ่น EXEa Romancecar EXEa

ท่านใดถือเอโนชิมะ/คามาคูระฟรีพาสที่มีสถานีต้นทางเป็นสถานีชินจูกุ ชำระเฉพาะค่ารถด่วนพิเศษเพิ่มเพียง 750 เยนเท่านั้น
If you have an Enoshima / Kamakura Freepass from Shinjuku, only the additional limited express surcharge of 750 yen is required.

ตั๋วสำหรับเที่ยวเอโนชิมะและคามาคูระ เอโนชิมะ / คามาคูระฟรีพาส
จากชินจูกุ ราคา 1,640 เยน*
Discounted excursion ticket Enoshima / Kamakura Freepass, 1,640 yen from Shinjuku*



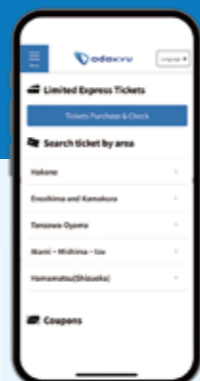
ค่ารถด่วนพิเศษ ระหว่าง ชินจูกุ - คามาซาเอโนชิมะ เที่ยวเดียว
ราคา 750 เยน
750 yen (one way) for limited express surcharge between Shinjuku and Katase-Enoshima

*หากผู้โดยสารถือเอโนชิมะ/คามาคูระฟรีพาสที่มีสถานีต้นทางเป็นสถานีอื่น ๆ นอกจากชินจูกุ เช่น สถานีฟูจิซาวะ และต้องการจะนั่งโรแมนซ์คาร์ระหว่างชินจูกุและคามาซาเอโนชิมะไปเที่ยวเดียว
ต้องจ่ายค่าตั๋วธรรมดา 610 เยน รวมกับค่ารถด่วนพิเศษ 750 เยน *ถ้าซื้อตั๋วรถด่วนพิเศษแบบดิจิทัลบนเว็บไซต์ซื้อตั๋วดิจิทัลของโอตะคิว (EMot Online Tickets) ท่านจะได้รับส่วนลด 50 เยน
*For an Enoshima / Kamakura Freepass starting elsewhere than Shinjuku; for example, with an Enoshima / Kamakura Freepass from Fujisawa, traveling one-way by Romancecar between Shinjuku and Katase-Enoshima takes a normal fare of 610 yen plus 750 yen for the limited express surcharge. *You can save 50 yen if you use Odakyu's digital ticket purchasing website (EMot Online Tickets) to purchase your electronic limited express ticket.

ด้วย EMot Online Tickets คุณสามารถซื้อตั๋วดิจิทัลและตั๋วรถด่วนพิเศษบนสมาร์ตโฟนของคุณได้อย่างสะดวกสบาย!

Buying digital tickets and limited express tickets is easy and convenient with EMot Online Tickets!

*EMot Online Tickets มีให้บริการในภาษาอังกฤษ จีน (จีนดั้งเดิม/จีนตัวย่อ) และเกาหลี
*EMot Online Tickets is available in English, Chinese (traditional and simplified), and Korean.



วิธีซื้อและวิธีใช้ ตั๋วรถด่วนพิเศษโรแมนซ์คาร์

How to buy and use Limited Express Romancecar tickets

ทำการจองและซื้อจาก "การซื้อและยืนยัน ตั๋วรถด่วนพิเศษ" ที่อยู่บนหน้าแรก เมื่อการซื้อเสร็จสมบูรณ์แล้ว
คุณสามารถขึ้นรถไฟด้วยตั๋วดิจิทัลนี้ได้ โดยไม่จำเป็นต้องแลกตั๋วกระดาษ

Click on "Tickets Purchase & Check" on the home page to book or purchase limited express tickets. Once you have purchased a digital limited express ticket, you do not need to change it to a paper ticket. You can use the digital ticket to travel with.

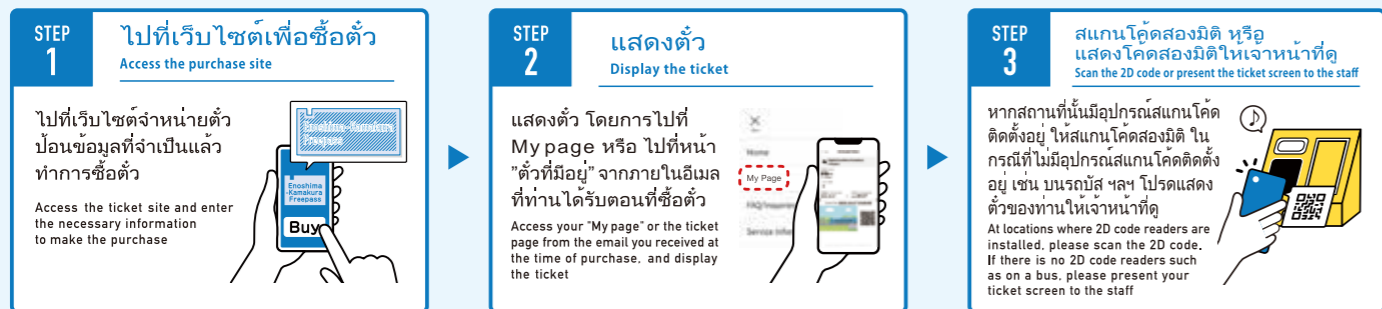
หมายเหตุ: *กรุณาซื้อตั๋วรถด่วนพิเศษด้วยสมาร์ตโฟน (ใช้ PC หรือ แท็บเล็ต ซื้อไม่ได้) *สามารถซื้อตั๋วรถด่วนพิเศษได้สูงสุดสำหรับ 8 คนต่อครั้ง
*จำเป็นต้องลงทะเบียนข้อมูลบัตรเครดิต

Important points to note: *Please use a smartphone to purchase limited express tickets (They cannot be purchased using a PC or tablet PC)
*Limited express tickets can be purchased for up to 8 people at one time *You will need to enter your credit card details to purchase tickets



วิธีซื้อและวิธีใช้ ตั๋วดิจิทัล เอโนชิมะ/คามาคูระ ฟรีพาส

How to buy and use Digital Enoshima/Kamakura Freepass



หมายเหตุ: *ในสถานที่ที่ไม่มีสัญญาณสื่อสาร เช่น Wi-Fi ฯลฯ จะไม่สามารถใช้งานได้ *ต้องใช้สมาร์ตโฟน 1 เครื่องต่อ 1 คน (ใช้แท็บเล็ตหรือ PC ไม่ได้)
*หากท่านไม่มีสมาร์ตโฟน โปรดซื้อตั๋วกระดาษที่ศูนย์บริการข้อมูลการท่องเที่ยวโอตะคิว / เครื่องจำหน่ายตั๋ว
Important points to note: *Please note that digital tickets cannot be used without the necessary communication environment (WIFI, etc.) *You will need one smartphone per person to use digital tickets (PCs and tablet PCs cannot be used for this) *If you do not have a smartphone, please purchase a paper ticket at an Odakyu Sightseeing Service Center or ticket vending machine

เว็บไซต์อย่างเป็นทางการของโอตะคิว มีการแนะนำจุดท่องเที่ยวตามเส้นทางรถไฟสายโอตะคิว พร้อมทั้งคอร์สตัวอย่างในการเที่ยวชมด้วยฟรีพาส
You can find recommended places to visit and suggested itineraries for using a Freepass on the Odakyu official website.

Official Website
<https://www.odakyu.jp/english/sightseeing/>



ศูนย์บริการข้อมูลการท่องเที่ยวโอตะคิว

บริการแนะนำสถานที่ท่องเที่ยวตามแนวรถไฟสายโอตะคิว ฯลฯ

Odakyu Sightseeing Service Center The Odakyu Sightseeing Service Center can provide tourist information about areas located near the Odakyu Line.



ศูนย์บริการข้อมูลการท่องเที่ยวโอตะคิว
ชินจูกุ ประตูทางออกฝั่งทิศตะวันตก
Odakyu Sightseeing Service Center,
Shinjuku West
8:00 - 16:00
TEL 03-5909-0211



ศูนย์บริการข้อมูลการท่องเที่ยวโอตะคิว
โอดาวาระ
Odakyu Sightseeing Service Center,
Odawara
8:30 - 16:30
TEL 0465-20-2266



<https://www.odakyu.jp/english/support/center/>

* ภาพถ่ายที่ค้นในแผ่นพับอาจต่างไปจากสถานที่จริงขึ้นอยู่กับฤดูกาลและสภาพอากาศ * Depending on the season and weather conditions, the views may look different from the photographs in this pamphlet.
ข้อมูลในแผ่นพับนี้เป็นข้อมูล ณ วันที่ 1 เมษายน 2024 The information presented in this pamphlet was correct as of April 1, 2024.

เอโนชิมะ/คามาคูระ ฟรีพาส ENOSHIMA/KAMAKURA FREEPASS

รองรับตั๋วดิจิทัล
Digital tickets are available



เที่ยวเอโนชิมะ/คามาคูระ ด้วยโอตะคิว Visit Enoshima and Kamakura using the Odakyu Line

เอโนชิมะและคามาคูระ เป็นสถานที่ท่องเที่ยวอันเลื่องชื่อของญี่ปุ่น ซึ่งท่านสามารถสัมผัสกับธรรมชาติ และทัศนียภาพของทะเลอันงดงาม ดอกไม้ในแต่ละฤดูกาล รวมทั้งวัฒนธรรมและประวัติศาสตร์ เช่น วัดวาอาราม หรือศาลเจ้าได้ ไปเที่ยวอย่างสะดวกสบายและคุ้มค่า ด้วยเอโนชิมะคามาคูระฟรีพาสของโอตะคิว

Enoshima and Kamakura have some of Japan's prime sightseeing spots. These areas offer gorgeous nature and ocean-side views, an array of seasonal flowers, and numerous Japanese historical and cultural sites such as temples and shrines. Enjoy a convenient, money-saving trip with Odakyu's Enoshima/Kamakura Freepass.

สุดคุ้ม ใช้บริการสายเอโนะเด็นได้แบบไม่จำกัดจำนวนครั้ง!
Save money with unlimited rides on the Enoshima Electric Railway!



● นั่งรถไฟสายโอตะคิว (ไป-กลับ) + รถไฟสายเอโนะเด็น (ทุกสาย) และรถไฟสายโอตะคิว (ระหว่างสถานีฟูจิซาวะและสถานีคามาซาเอโนชิมะ) ได้โดยไม่จำกัดจำนวนเที่ยว!

- *หากนั่งรถไฟไปเที่ยวนอกเส้นทางที่กำหนดไว้ ท่านต้องจ่ายค่าโดยสารสำหรับเส้นทางดังกล่าวเอง
- เอโนชิมะ/คามาคูระ ฟรีพาสไม่สามารถนั่งรถไฟด่วนพิเศษโรแมนซ์คาร์ได้ หากท่านต้องการใช้บริการขบวนรถดังกล่าว ท่านจำเป็นต้องซื้อตั๋วรถด่วนพิเศษ
- สามารถนั่งรถไฟสายโอตะคิวไป-กลับระหว่างสถานีต้นทางและสถานีฟูจิซาวะได้เพียงครั้งเดียวเท่านั้น
- สามารถซื้อเอโนชิมะ/คามาคูระฟรีพาสได้ตั้งแต่วันที่เริ่มการเดินทาง 1 เดือน

● Round-trip travel on the Odakyu Line + unlimited use of Enoden (all lines) and Odakyu Line (Fujisawa ↔ Katase-Enoshima)!

- *Additional fare is required if boarding outside of or traveling beyond designated areas.
- Does not include the Limited Express Romancecar surcharge. Please buy a limited express ticket if you use the Romancecar. ● Good for only one round-trip from the departure station to Fujisawa.
- The Enoshima / Kamakura Freepass can be purchased starting one month prior to the date of travel.

● 小田急線 往復 + 江ノ電 (全線) と 小田急線 (藤沢 ~ 片瀬江ノ島) が 乗り降り自由!
※指定区間外での乗車、乗り越した場合は、その分の運賃をお支払ください。
● 特急ロマンスカーの料金は含まれません。ご利用には別途、特急券をご購入ください。 ● 免駅から藤沢駅の区間は、1往復しかできません。 ● 江の島・鎌倉フリーパスは乗車日の1ヶ月前から購入できます。

ตัวประเภท 1 วัน	Valid for 1 day	ผู้ใหญ่ Adults	เด็ก Children (6 - 11)
จากสถานีชินจูกุ	From Shinjuku	1,640 Yen	430 Yen
จากสถานีฟูจิซาวะ	From Fujisawa	810 Yen	410 Yen

- ★ สามารถซื้อเอโนชิมะ/คามาคูระฟรีพาสได้ ตั้งแต่วันที่เริ่มการเดินทาง 1 เดือน ณ สถานีรถไฟสายโอตะคิวทุกสถานี
- ★ ค่าตัวของเอโนชิมะ/คามาคูระฟรีพาส ไม่รวมค่ารถด่วนพิเศษ
- ★ สามารถซื้อเอโนชิมะ/คามาคูระ ฟรีพาส และตั๋วรถด่วนพิเศษ ได้ที่สถานีของสายโอตะคิว, EMot Online Tickets, ศูนย์บริการข้อมูลการท่องเที่ยวโอตะคิว ฯลฯ
- ★ The Enoshima/Kamakura Freepass can be purchased starting one month prior to the date of travel at all Odakyu Line stations. ★ The Enoshima / Kamakura Freepass does not include limited express surcharges. ★ The Enoshima / Kamakura Freepass and limited express tickets can be purchased at any Odakyu Line station, EMot Online Tickets, or Odakyu Sightseeing Service Center.

● Instagram: @odakyu_global
https://www.instagram.com/odakyu_global/



● เว็บไซต์ทางการ
https://www.odakyu.jp/english/passes/enoshima_kamakura/



นั่งได้โดยไม่จำกัดจำนวนเที่ยว! ด้วยเอโนชิมะ/คามาคุระฟรีพาส Unlimited use with the Enoshima/Kamakura Freepass



หมายเลขของสถานี About station numbers OE 16 Odakyu Line EN 01 Enoden

ข้อมูลการวิ่งบริการของรถไฟสายโอดะคิว Odakyu Line Train Status Information



https://www.odakyu.jp/cgi-bin/user/emg/emergency_bbs.pl

ภูเขาไฟฟูจิอยู่ทางนี้ To Mt. Fuji

MAP-3 เกาะเอโนชิมะ ENOSHIMA. Includes Enoshima Island Spa, Enoshima Shrine Hoanden, Enoshima Samuel Cocking Garden, Enoshima Sea Candle, and Enoshima Iwaya Cave.

MAP-2 แผนที่ของสถานีฟูจิซาวะ Fujisawa Station Area Map. Includes Odakyu Line Fujisawa Station (1st floor), Enoden Fujisawa Station (2nd floor), and transfer instructions.

MAP-2 (continued) Kamakura area including Kamakura Museum of Literature, Kamakura Museum of Art, and various shrines like Kotoku-in and Hase-dera.

MAP-1 Main map showing the Enoshima and Kamakura Freepass route, major landmarks, and station locations.

ข้อมูลสถานที่ท่องเที่ยว เอโนชิมะและคามาคุระ Enoshima and Kamakura Travel Guide. Includes QR code and website URL.

หากท่านมีเวลา... If you've got some extra time... Includes Enjoy Enoshima Course and Kamakura Ocean-side Viewpoints.