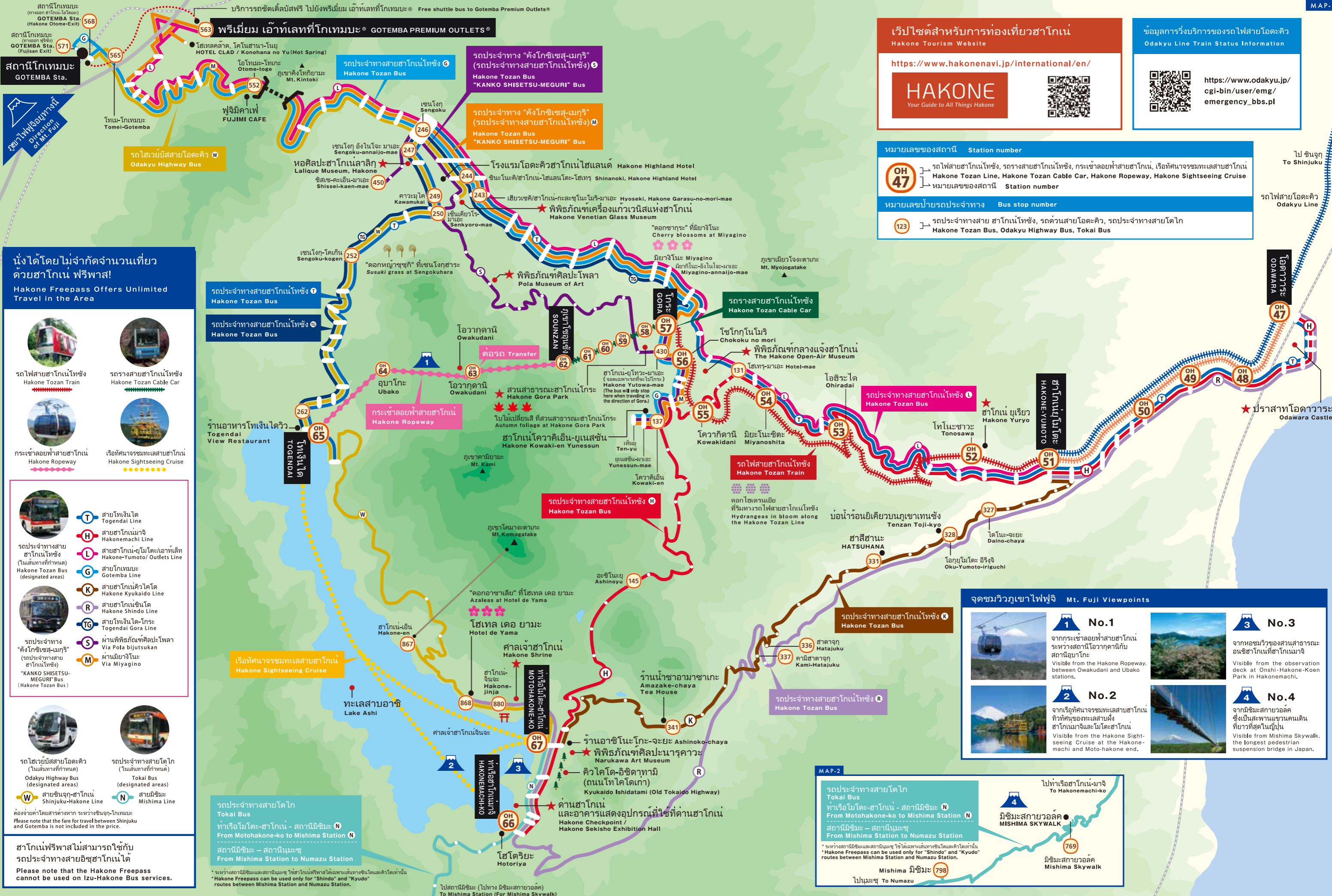


ฮาโกเน่ ฟรีพาส แผนที่รอบฮาโกเน่

HAKONE FREEPASS HAKONE AREA MAP

★ สถานที่บางส่วนซึ่งคุณจะได้รับสิทธิพิเศษเมื่อใช้ฮาโกเน่ ฟรีพาส
 * เครื่องหมาย ● บนเส้นทางรถประจำทาง หมายถึงป้ายรถประจำทาง * ไม่ได้แสดงทุกป้ายบนแผนที่
 ● สถานที่ที่มีเครื่องหมายนี้เป็นสถานที่ขึ้นชื่อ
 ☆ ☆ ☆ ☆ ☆ สถานที่ที่มีเครื่องหมายนี้เป็นสถานที่ขึ้นชื่อในเรื่องดอกไม้และใบไม้เปลี่ยนสี
 ● on bus route indicates a bus stop. (Some stops omitted from map.)
 ● Indicates a famous site.
 ☆ ☆ ☆ ☆ ☆ indicates famous flower or foliage spots.



นั่งได้โดยไม่จำกัดจำนวนเที่ยวด้วยฮาโกเน่ ฟรีพาส!
 Hakone Freepass Offers Unlimited Travel in the Area



- T สายโทงะได (Togondai Line)
- H สายฮาโกเน่มาจิ (Hakonemachi Line)
- L สายฮาโกเน่-ยูโมโตะ/เอาท์เล็ท (Hakone-Yumoto-mae / Outlets Line)
- G สายโกเทมบะ (Gotemba Line)
- K สายฮาโกเน่คิวไกโด (Hakone Kyukaido Line)
- R สายฮาโกเน่ชินได (Hakone Shindo Line)
- TG สายโทงะได-โอร่า (Togondai Gora Line)
- S ผ่านพิพิธภัณฑ์ศิลปะโพล่า (Via Pola Bijutsukan)
- M ผ่านมียาจิโนะ (Via Miyagino)

- W รถไฮเวย์บัสสายโอดะคิว (ในเส้นทางที่กำหนด) (Odakyu Highway Bus (designated areas))
- N สายมิชิมะ (Mishima Line)

ฮาโกเน่ฟรีพาสไม่สามารถใช้กับรถประจำทางสายอิซุฮาโกเน่ได้
 Please note that the Hakone Freepass cannot be used on Izu-Hakone Bus services.

เว็บไซต์สำหรับการท่องเที่ยวฮาโกเน่
 Hakone Tourism Website
<https://www.hakonenavi.jp/international/en/>
HAKONE
 Your Guide to All Things Hakone

ข้อมูลการวิ่งบริการของรถไฟสายโอดะคิว
 Odakyu Line Train Status Information

https://www.odakyu.jp/cgi-bin/user/emg/emergency_bbs.pl

| หมายเลขของสถานี | Station number |
|-----------------------|---|
| OH 47 | รถไฟสายฮาโกเน่โทซัง, รถรางสายฮาโกเน่โทซัง, กระเช้าลอยฟ้าสายฮาโกเน่, เรือทัศนศึกษาทะเลสาบฮาโกเน่ Hakone Tozan Line, Hakone Tozan Cable Car, Hakone Ropeway, Hakone Sightseeing Cruise หมายเลขของสถานี Station number |
| หมายเลขป้ายรถประจำทาง | Bus stop number |
| 123 | รถประจำทางสายฮาโกเน่โทซัง, รถด่วนสายโอดะคิว, รถประจำทางสายโตไก Hakone Tozan Bus, Odakyu Highway Bus, Tokai Bus |

จุดชมวิวกุเอะไฟฟูจิ Mt. Fuji Viewpoints

| | |
|--|---|
| No.1 จากกระเช้าลอยฟ้าสายฮาโกเน่ ระหว่างสถานีโอร่ากับสถานีอุบาคะ Visible from the Hakone Ropeway, between Owakudani and Ubako stations. | No.3 จากหอคอยวิวกวสวนสาธารณะอนชิฮาโกเน่ที่ฮาโกเน่มาจิ Visible from the observation deck at Onshi-Hakone-Koen Park in Hakonemachi. |
| No.2 จากเรือทัศนศึกษาทะเลสาบฮาโกเน่ ที่ท่าเรือของทะเลสาบฝั่งฮาโกเน่มาจิและโอดะฮาโกเน่ Visible from the Hakone Sightseeing Cruise at the Hakone-machi and Moto-hakone end. | No.4 จากมิชิมะสกายวอล์ค ซึ่งเป็นสะพานแขวนคอนกรีตที่ยาวที่สุดในญี่ปุ่น Visible from Mishima Skywalk, the longest pedestrian suspension bridge in Japan. |

MAP-2

รถประจำทางสายโตไก Tokai Bus
 ทำเรือโมโตะ-ฮาโกเน่ - สถานีมิชิมะ N
 From Motoshimo-ko to Mishima Station N
 สถานีมิชิมะ - สถานีนูมะซุ
 From Mishima Station to Numazu Station

ไปท่าเรือฮาโกเน่มาจิ To Hakonemachi-ko
 มิชิมะสกายวอล์ค MISHIMA SKYWALK
 มิชิมะสกายวอล์ค Mishima Skywalk

Mishima มิชิมะ 798
 ไปนูมะซุ To Numazu

รถประจำทางสายโตไก Tokai Bus
 ทำเรือโมโตะ-ฮาโกเน่ - สถานีมิชิมะ N
 From Motoshimo-ko to Mishima Station N
 สถานีมิชิมะ - สถานีนูมะซุ
 From Mishima Station to Numazu Station

* ระหว่างสถานีมิชิมะและสถานีนูมะซุ ใช้ฮาโกเน่ฟรีพาสได้เฉพาะเส้นทางชินไดและคิวโดเท่านั้น
 * Hakone Freepass can be used only for "Shindo" and "Kyudo" routes between Mishima Station and Numazu Station.